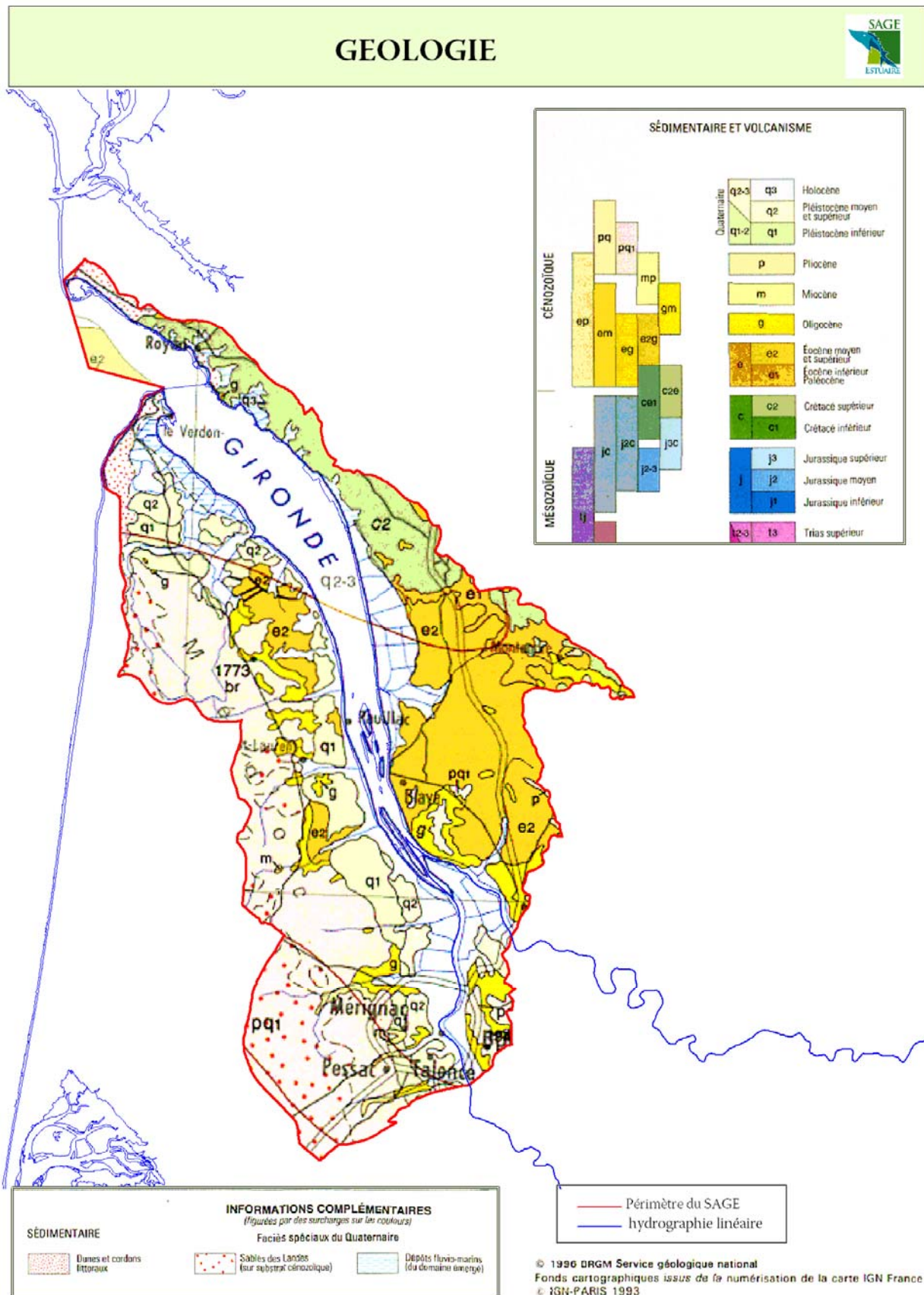


Liste des cartes

CH 1 : L'ESTUAIRE, DES ORIGINES A NOS JOURS	2
Carte 1 : Carte géologique de l'estuaire.....	2
Carte 2 : Hydrogéologie et principaux transferts.....	3
Carte 3 : Carte pédologique de l'estuaire.....	4
Carte 4 : Pluviométrie annuelle – Moyenne sur la période 1988-2001	5
Carte 5 : Les zones hydrographiques du SAGE	6
Carte 6 : La densité de population en 1999	7
Carte 7 : Population permanente et population touristique.....	7
Carte 8 : L'occupation du sol de l'estuaire – année 2000	8
Carte 9 : Evolution des cultures de céréales.....	9
Carte 10 : Evolution des cultures de maïs.....	9
Carte 11 : Evolution de la culture des vignes.....	10
Carte 12 : Evolution des surfaces toujours en herbe	10
CH 2 : LES USAGES DE L'EAU DANS LE PERIMETRE : CONCURRENCE, SYNERGIE ET PRESSION SUR LE MILIEU	11
Carte 13 : Prélèvements pour l'eau potable en 2004.....	11
Carte 14 : Prélèvements des industries par commune	12
Carte 15 : Prélèvements agricoles par commune	13
Carte 16 : Pollution produite et rejetée par les agglomérations	14
Carte 17 : Localisation des rejets d'industries.....	15
Carte 18 : Pressions de pollution domestique et industrielle par bassin versant.....	16
Carte 19 : Les pressions diffuses azotées d'origine agricole et atmosphérique	17
Carte 20 : Les pressions phytosanitaires	17
CH 3 : LA QUALITE DE L'EAU : DES CONSTATS QUI S'INTERPRETENT DANS LA DUREE	18
Carte 21 : Le réseau de mesures hydrologiques	18
Carte 22 : Réseaux de mesure de la qualité des eaux de l'estuaire.....	19
Carte 23 : Bilan des pressions de pollution.....	20
Carte 24 : Hydrographie et masses d'eau de l'estuaire	21
Carte 25 : La qualité physico-chimique des masses d'eau en 2002.....	22
Carte 26 : Le risque de non atteinte du bon état en 2015 des masses d'eau.....	22
Carte 27 : La qualité des eaux de baignade – année 2005	23
CH 4 : LA QUALITE DES ECOSYSTEMES : REVELATEUR D'INTERACTIONS COMPLEXES ET DYNAMIQUES	24
Carte 28 : Les périmètres d'intérêt écologique de l'estuaire.....	24
CH 5 : LA GESTION DES MARAIS : ESPACES DE TRANSITION AU CŒUR DU SAGE	25
Carte 29 : Topographie de l'estuaire et périmètre des associations syndicales.....	25
Carte 30 : Les syndicats de gestion des marais de l'estuaire et des bassins versants	26
Carte 31 : La pression urbaine dans les marais.....	27
CH 6 : LA GESTION DES RISQUES : CONNAITRE POUR PREVENIR	28
Carte 32 : Les risques technologiques	28
Carte 33 : Les Plans de Prévention des Risques d'Inondation	29
Carte 34 : Principales études de bassin versant	30
CH 7 : LA COMPLEXITE DES ACTEURS	31
Carte 35 : L'organisation administrative des communes	31
Carte 36 : Les pays de l'estuaire	31
Carte 37 : Les SAGE limitrophes de l'estuaire	32
Carte 38 : L'organisation de la police de l'eau	33
Carte 39 : Syndicats Intercommunaux d'Eau Potable	33
Carte 40 : Syndicats Intercommunaux d'Assainissement Collectif	33
Carte 41 : Services Publics d'Assainissement Non Collectif	33

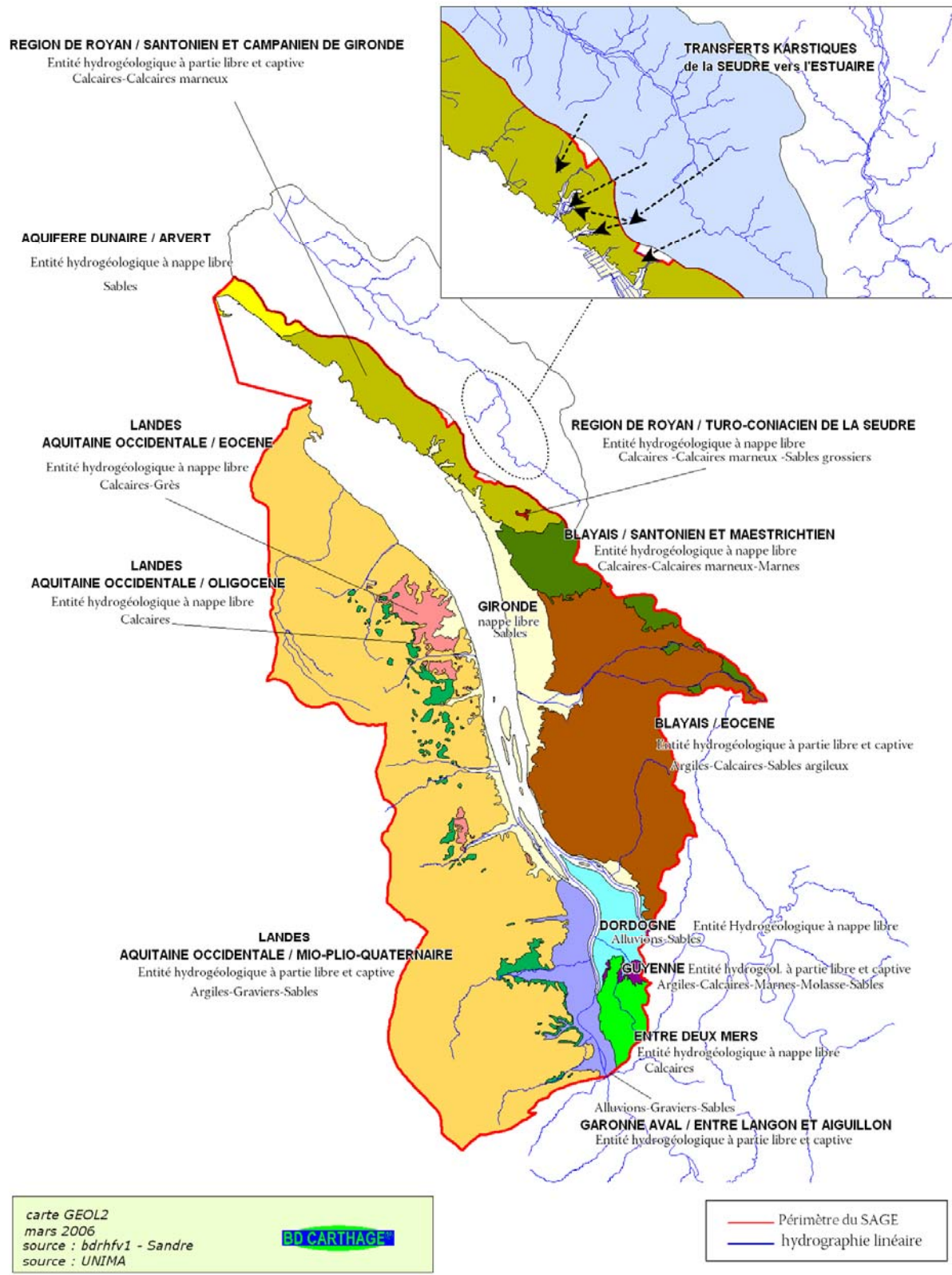
CH 1 : L'ESTUAIRE, DES ORIGINES A NOS JOURS

Carte 1 : Carte géologique de l'estuaire

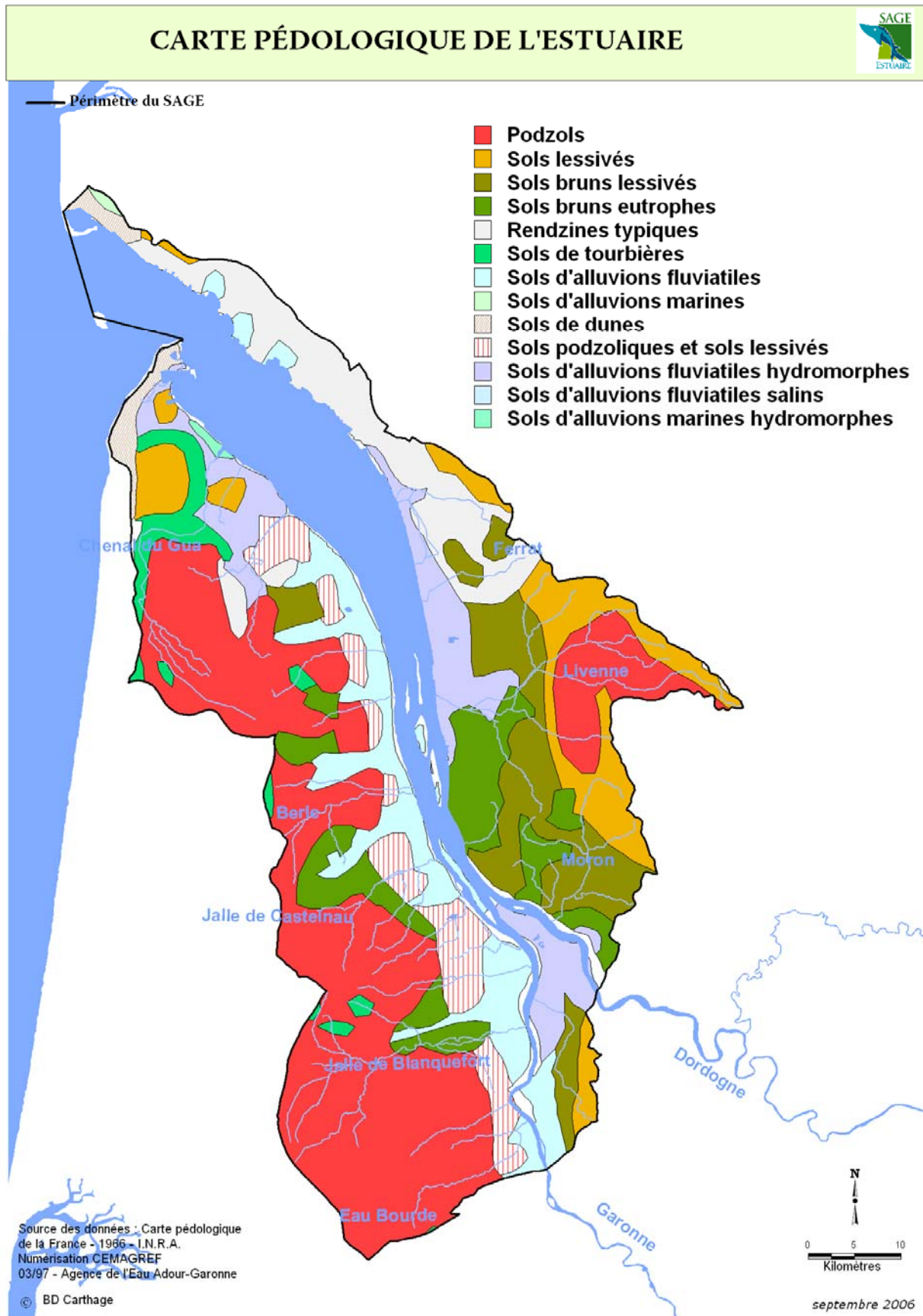


Carte 2 : Hydrogéologie et principaux transferts

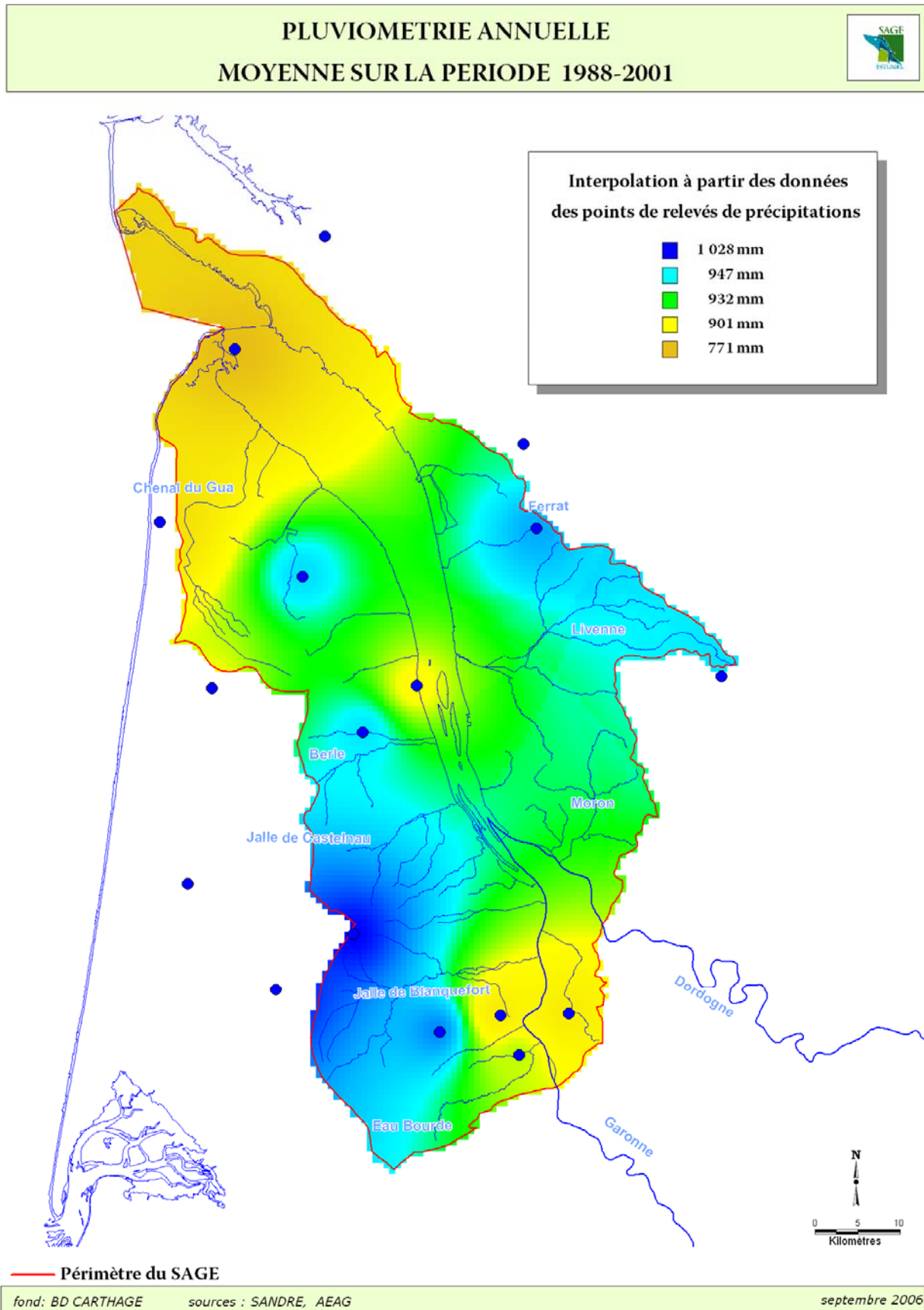
HYDROGEOLOGIE ET PRINCIPAUX TRANSFERTS



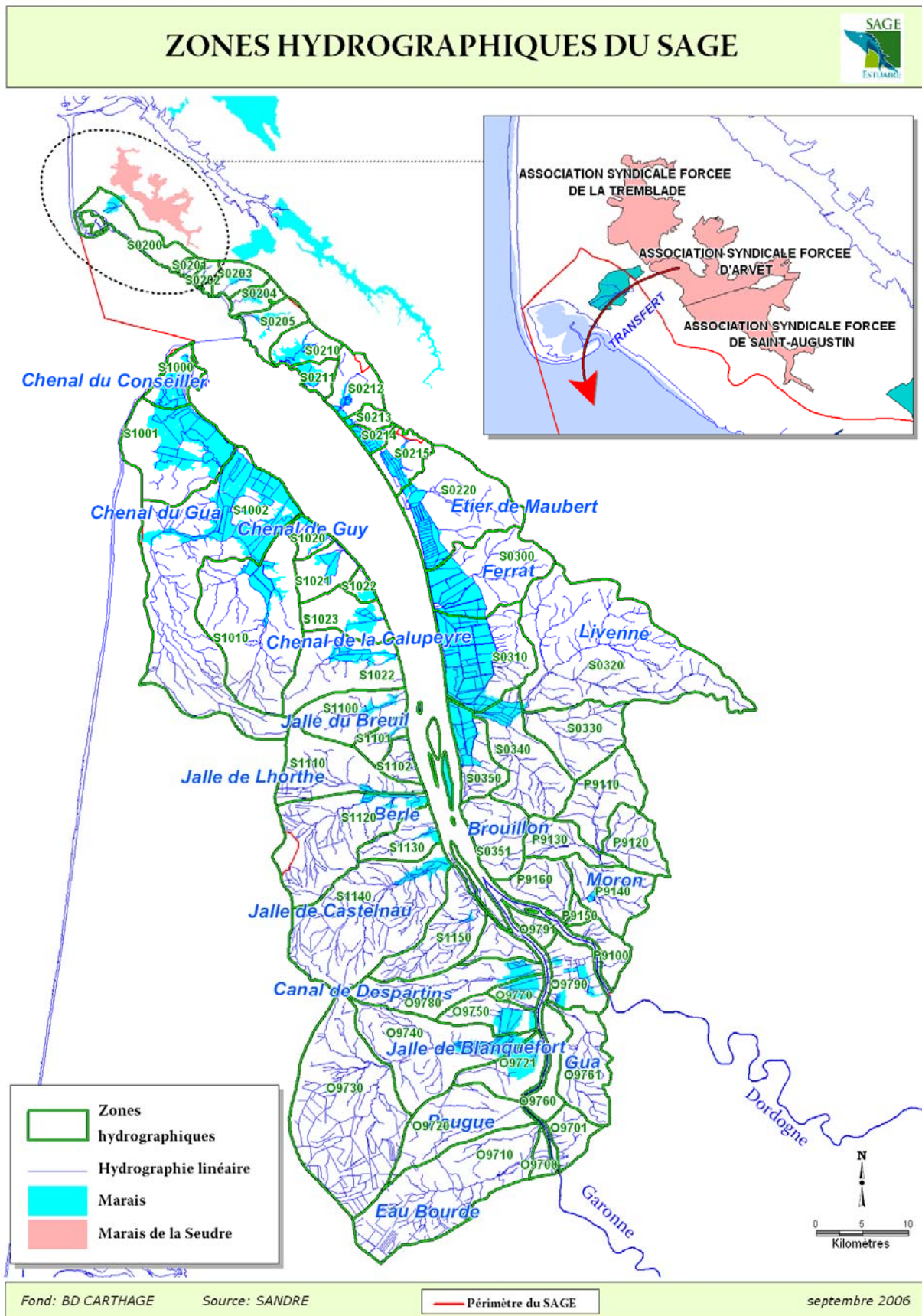
Carte 3 : Carte pédologique de l'estuaire



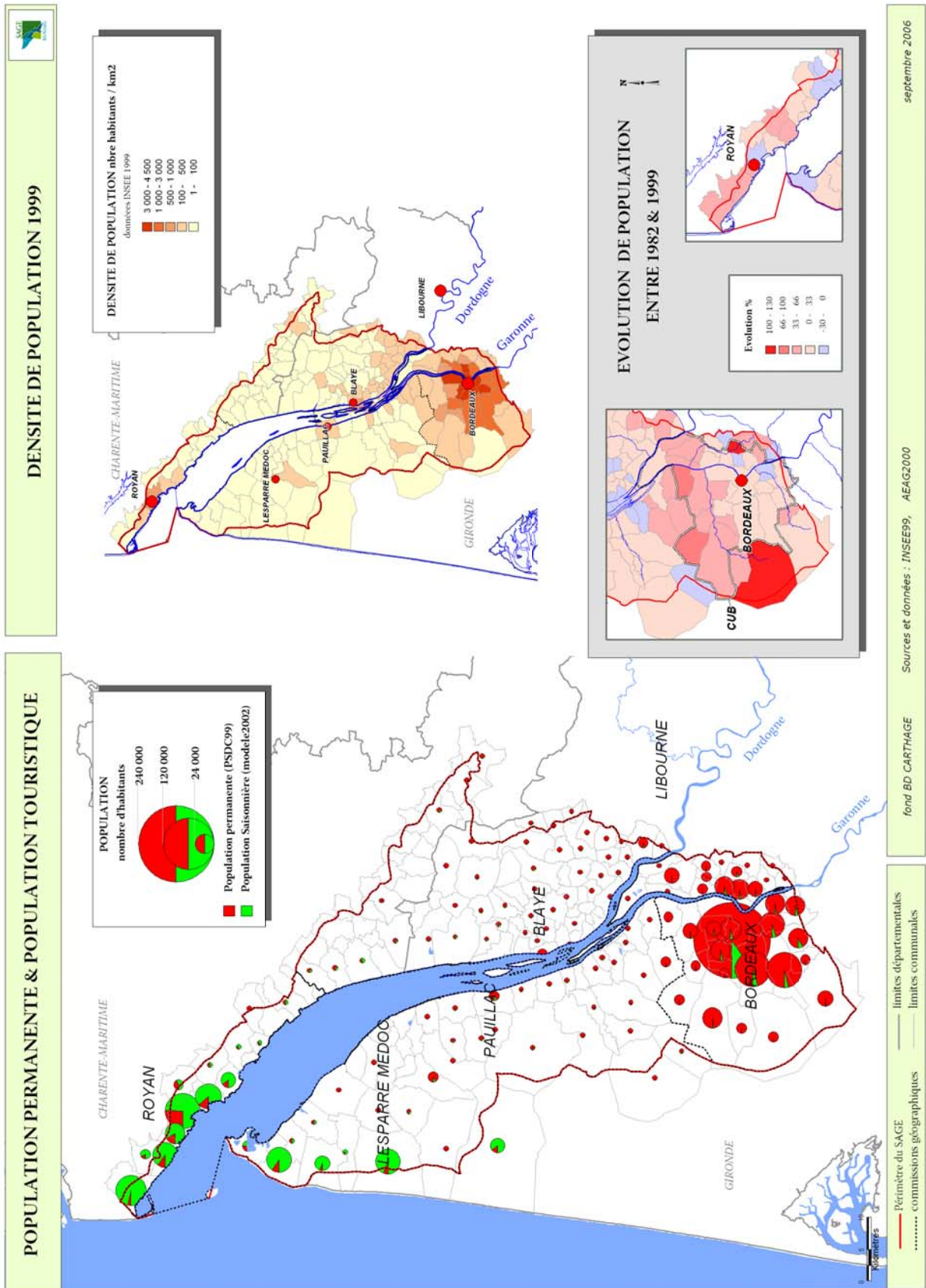
Carte 4 : Pluviométrie annuelle – Moyenne sur la période 1988-2001



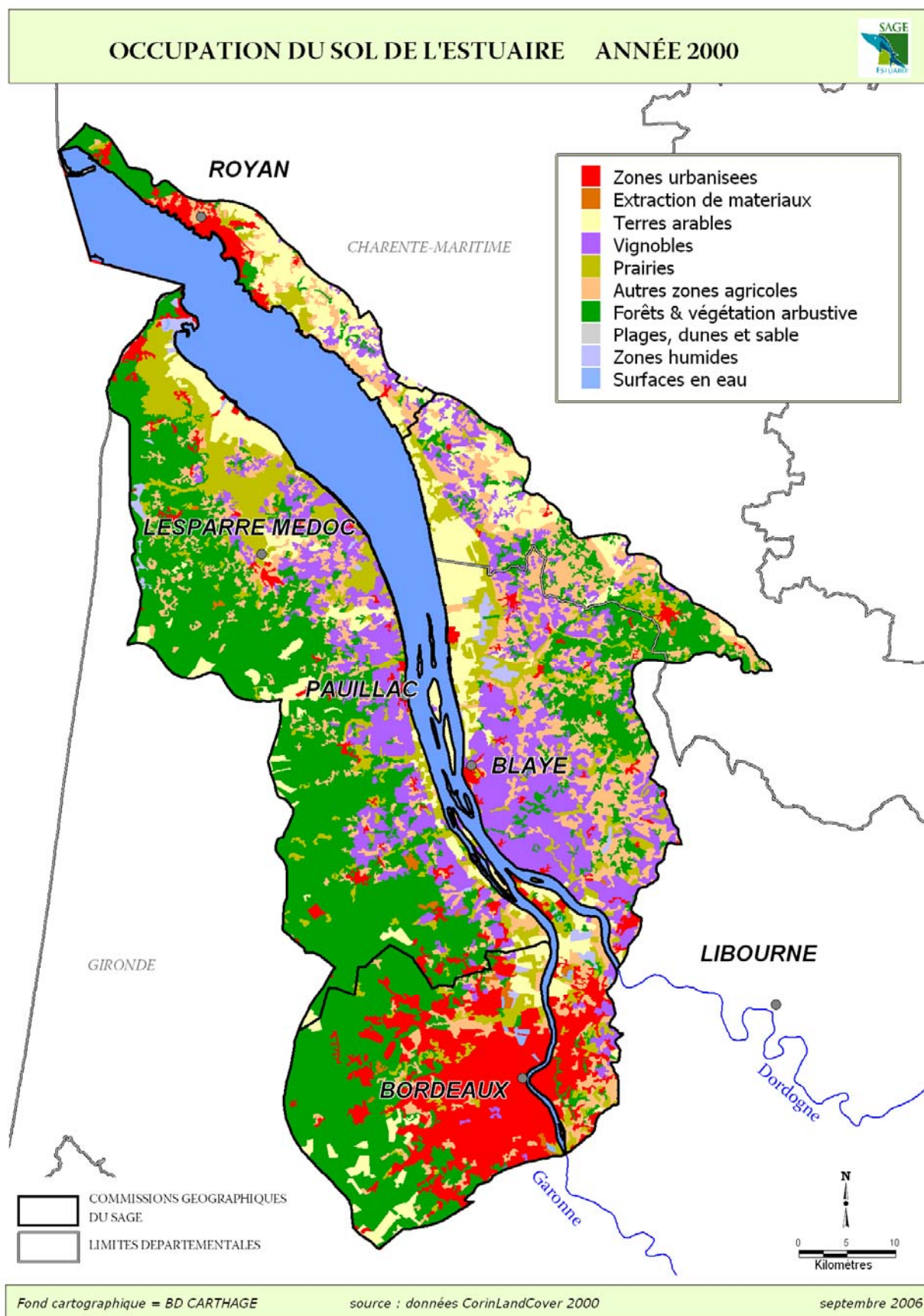
Carte 5 : Les zones hydrographiques du SAGE



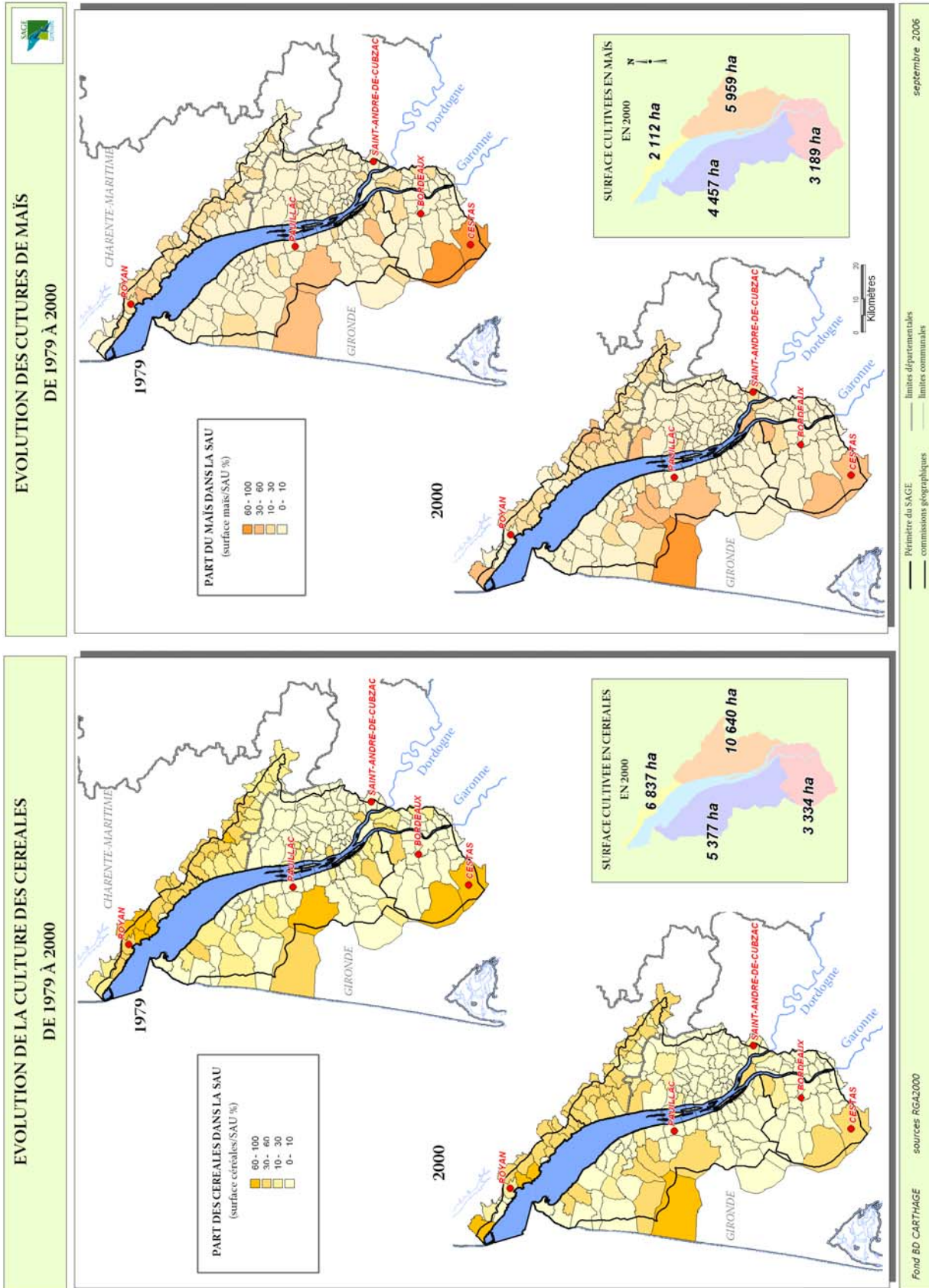
Carte 6 : La densité de population en 1999
 Carte 7 : Population permanente et population touristique



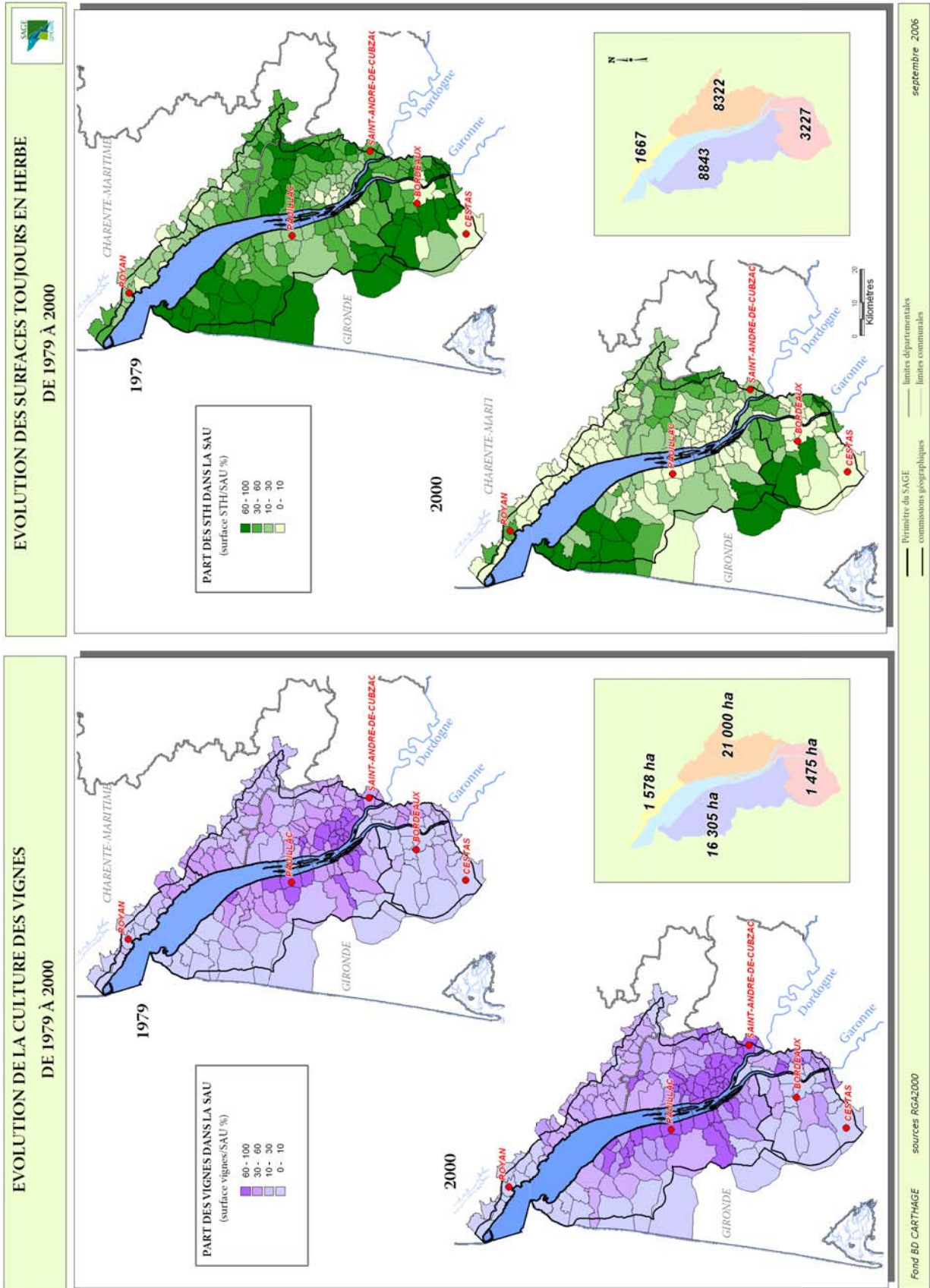
Carte 8 : L'occupation du sol de l'estuaire – année 2000



Carte 9 : Evolution des cultures de céréales
Carte 10 : Evolution des cultures de maïs

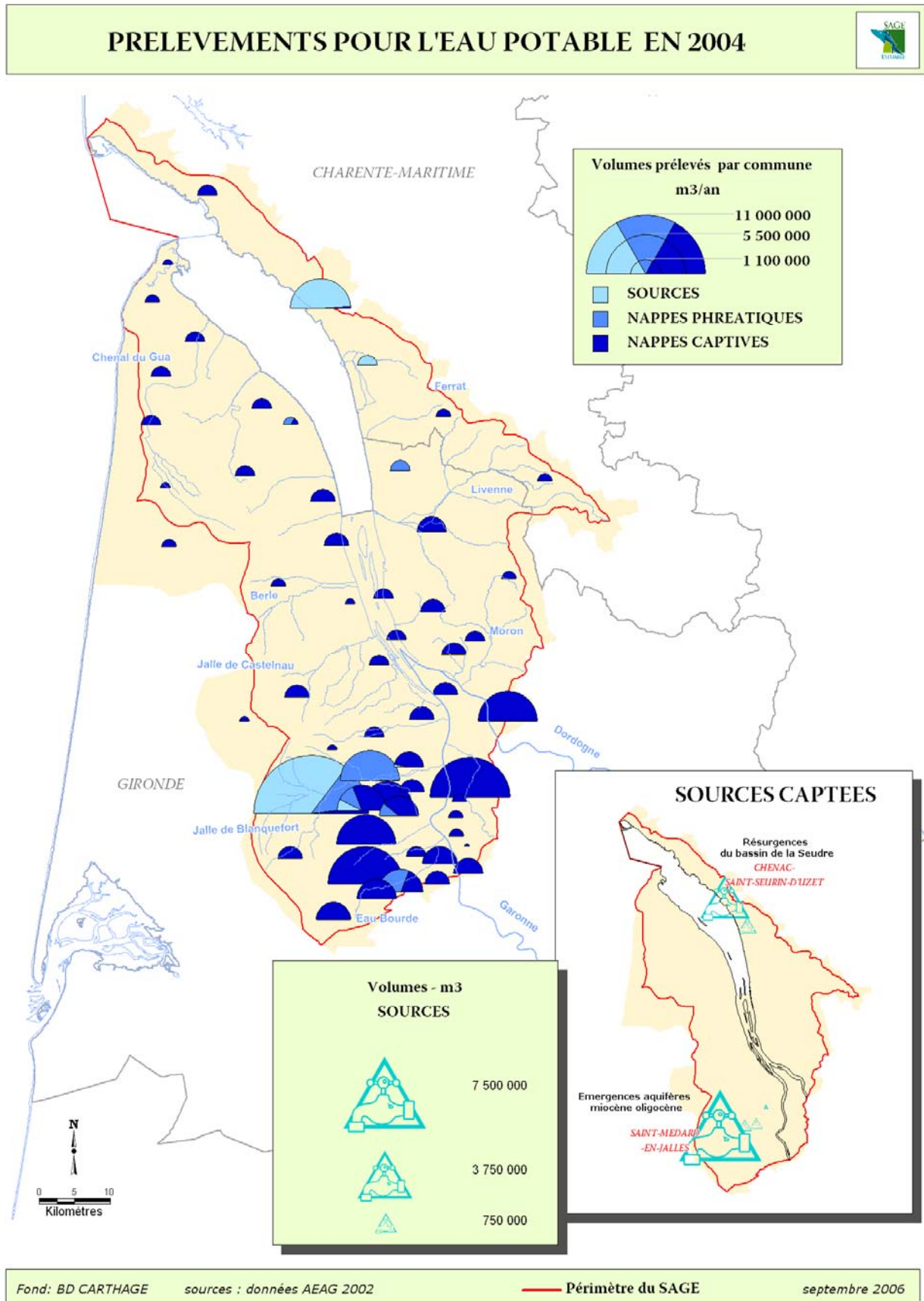


Carte 11 : Evolution de la culture des vignes
 Carte 12 : Evolution des surfaces toujours en herbe

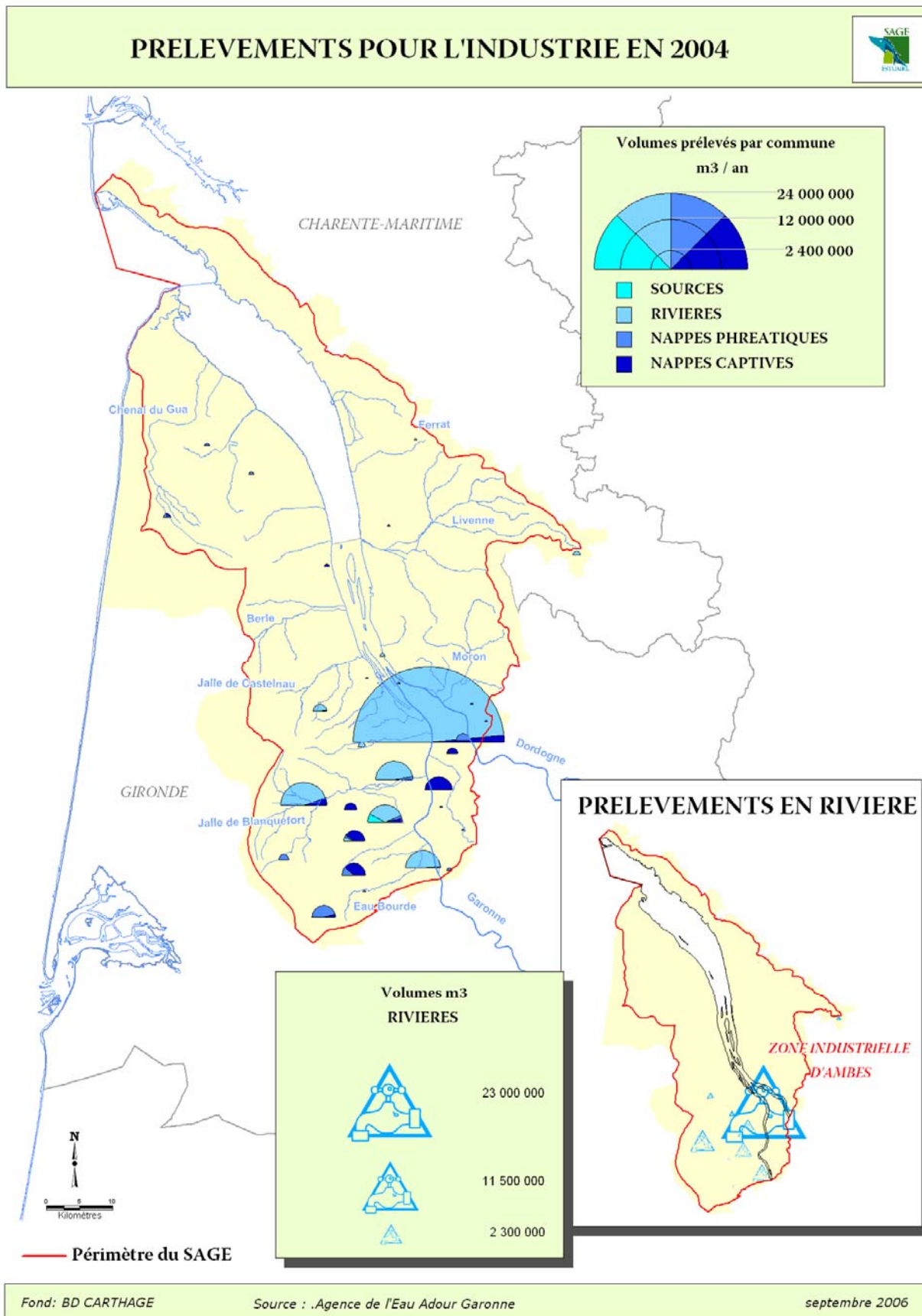


CH 2 : LES USAGES DE L'EAU DANS LE PERIMETRE : CONCURRENCE, SYNERGIE ET PRESSION SUR LE MILIEU

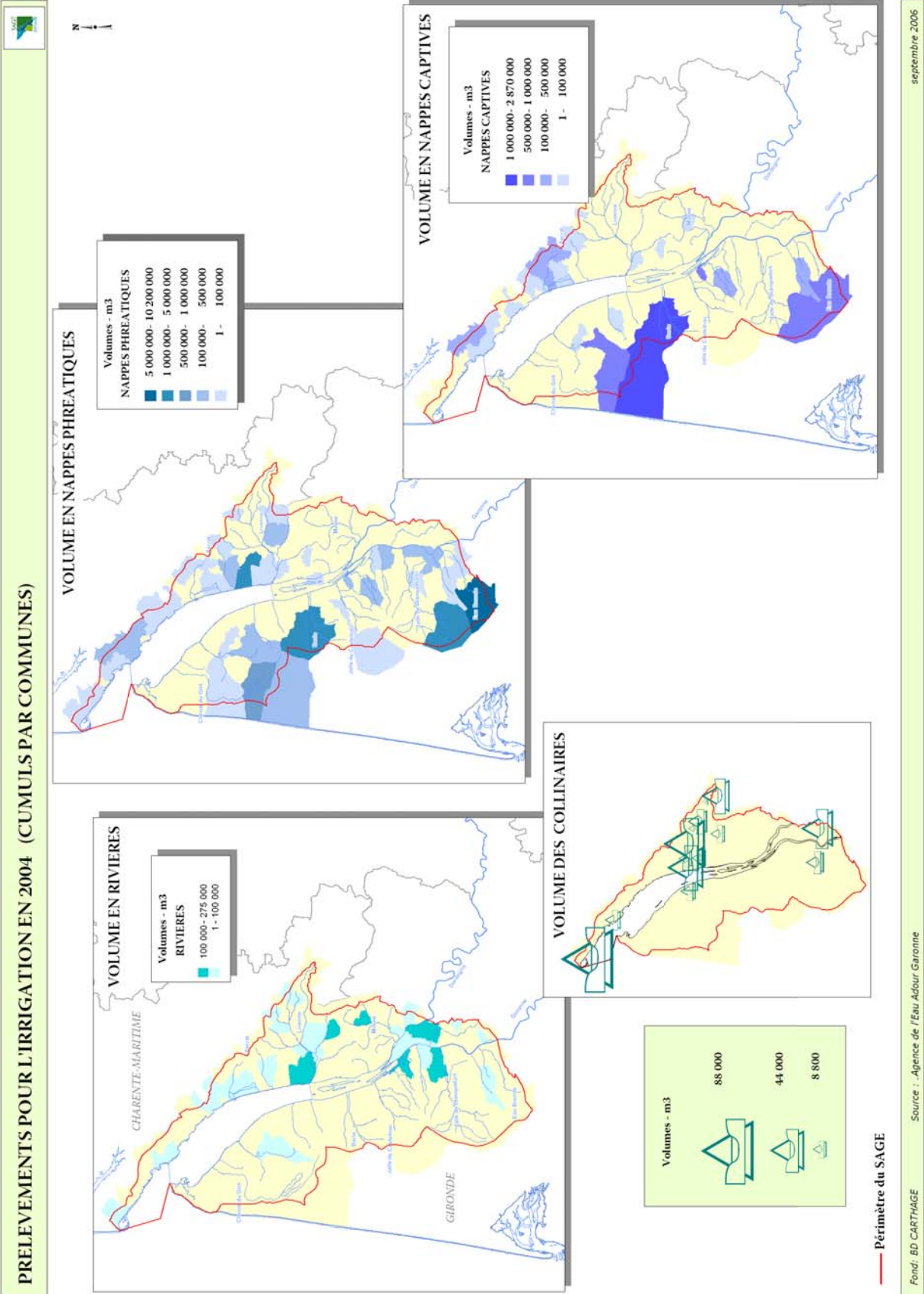
Carte 13 : Prélèvements pour l'eau potable en 2004



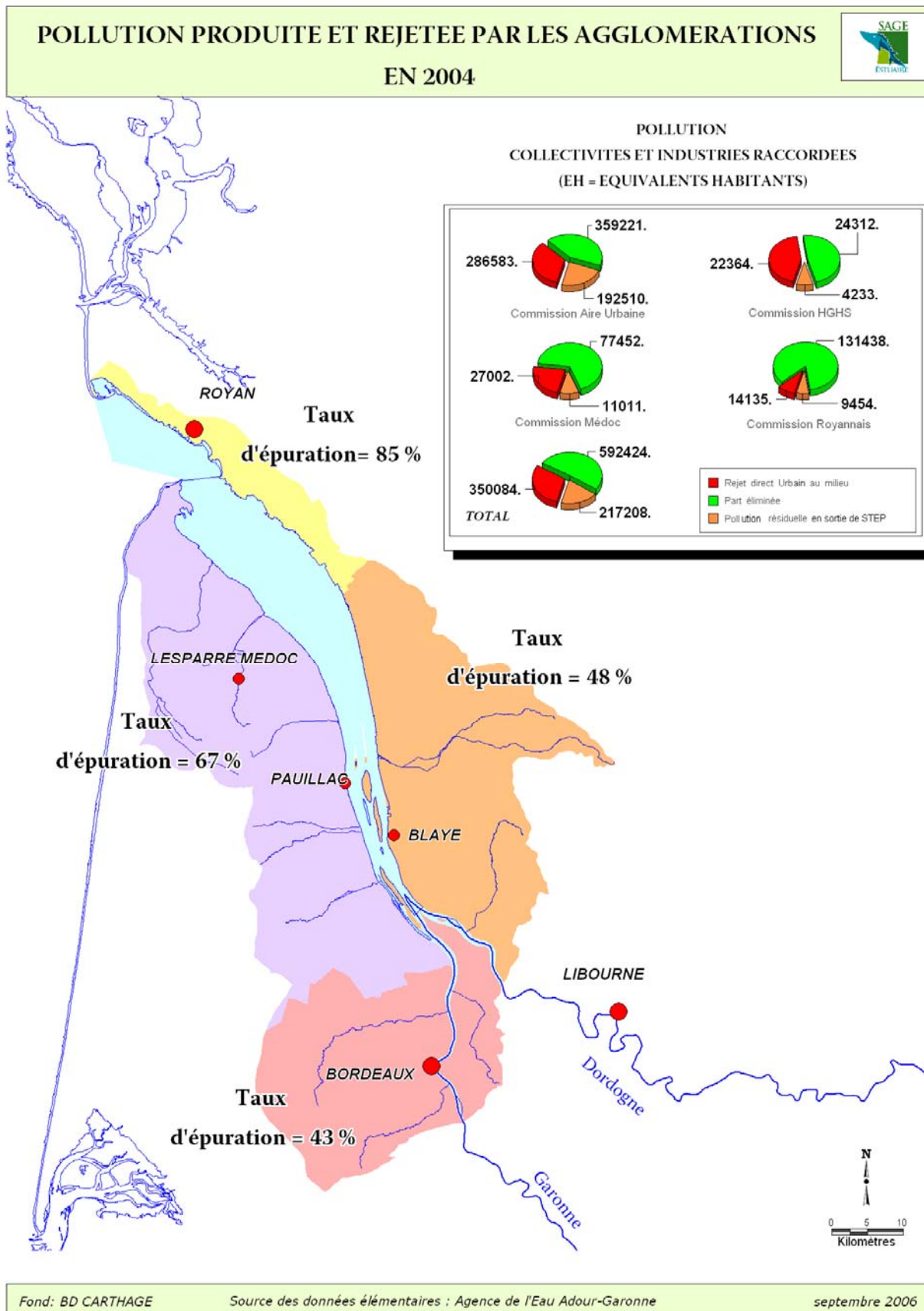
Carte 14 : Prélèvements des industries par commune



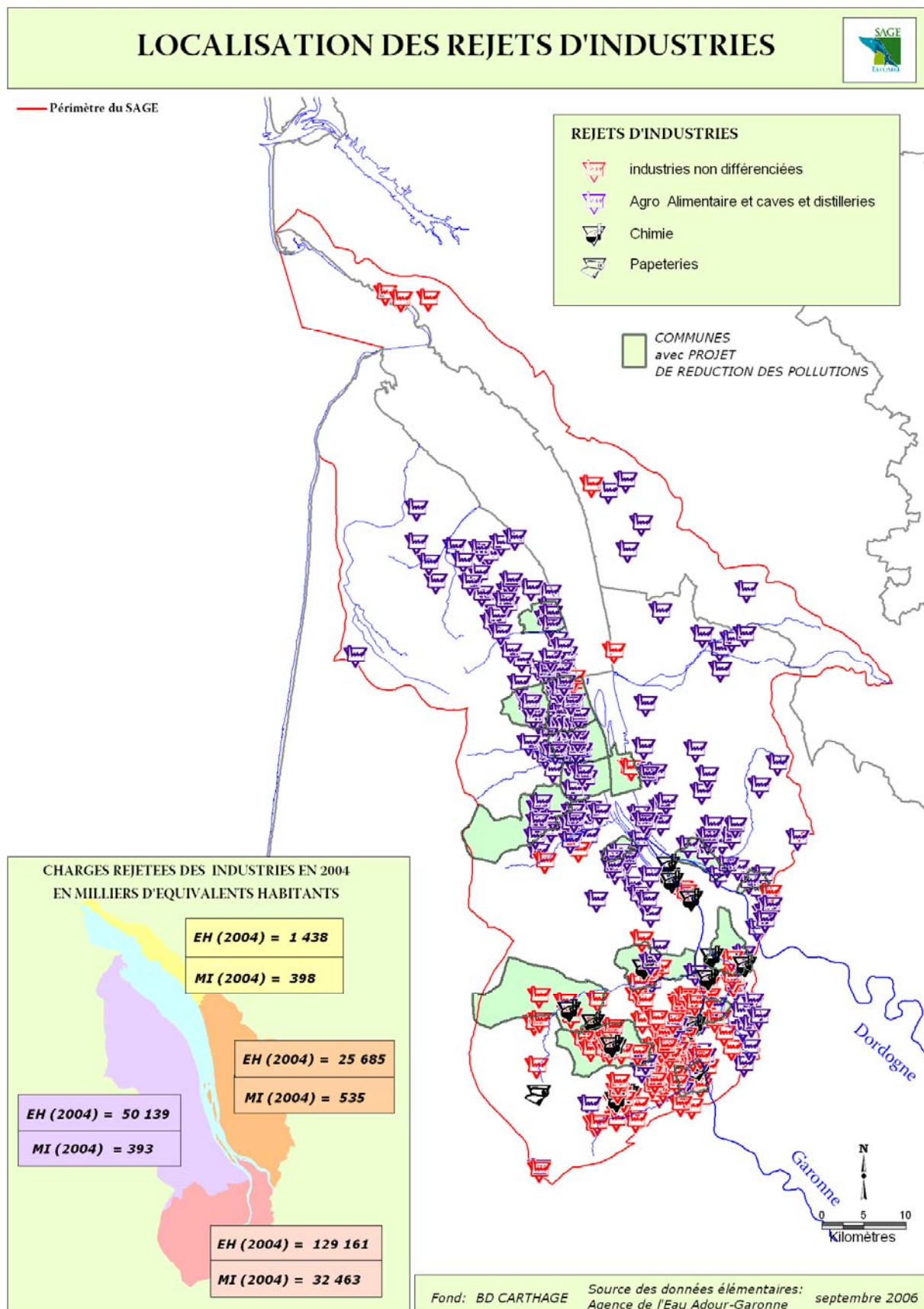
Carte 15 : Prélèvements agricoles par commune



Carte 16 : Pollution produite et rejetée par les agglomérations

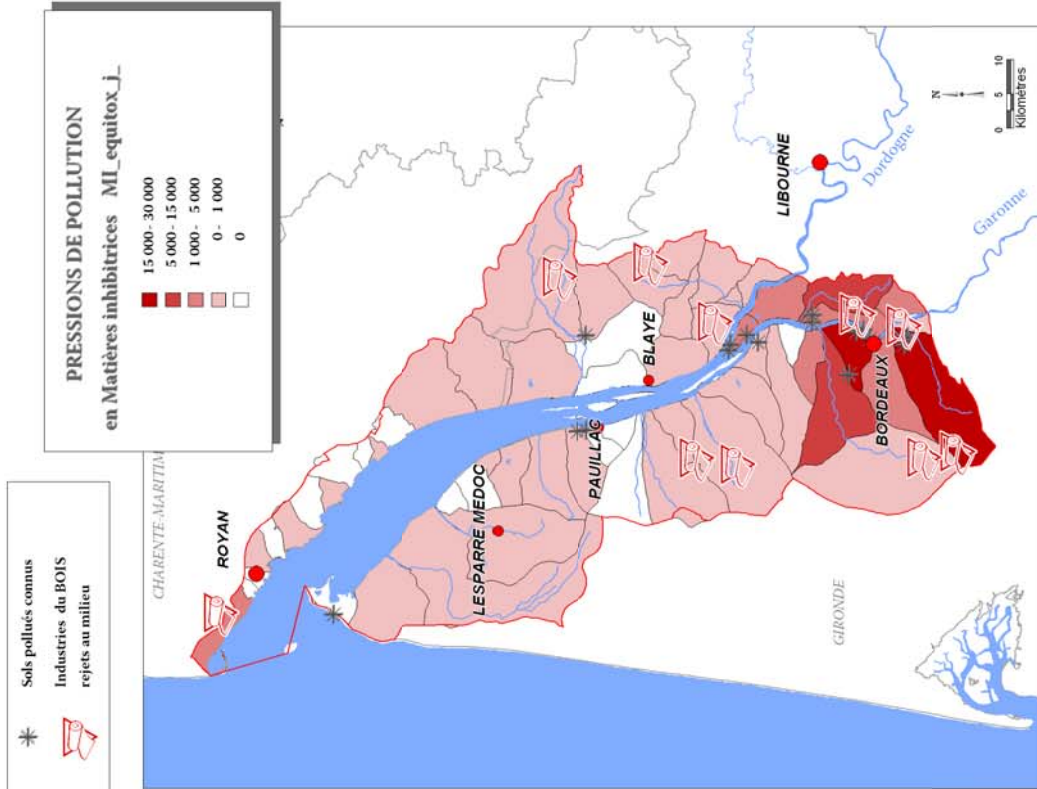
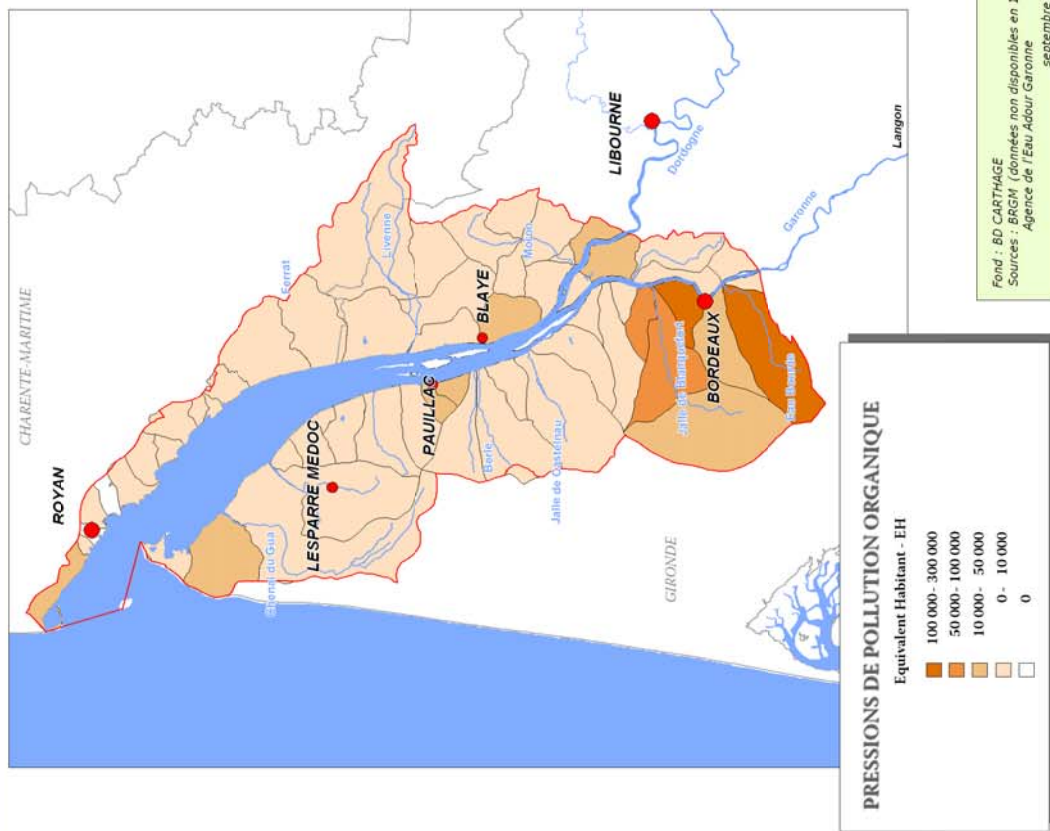


Carte 17 : Localisation des rejets d'industries

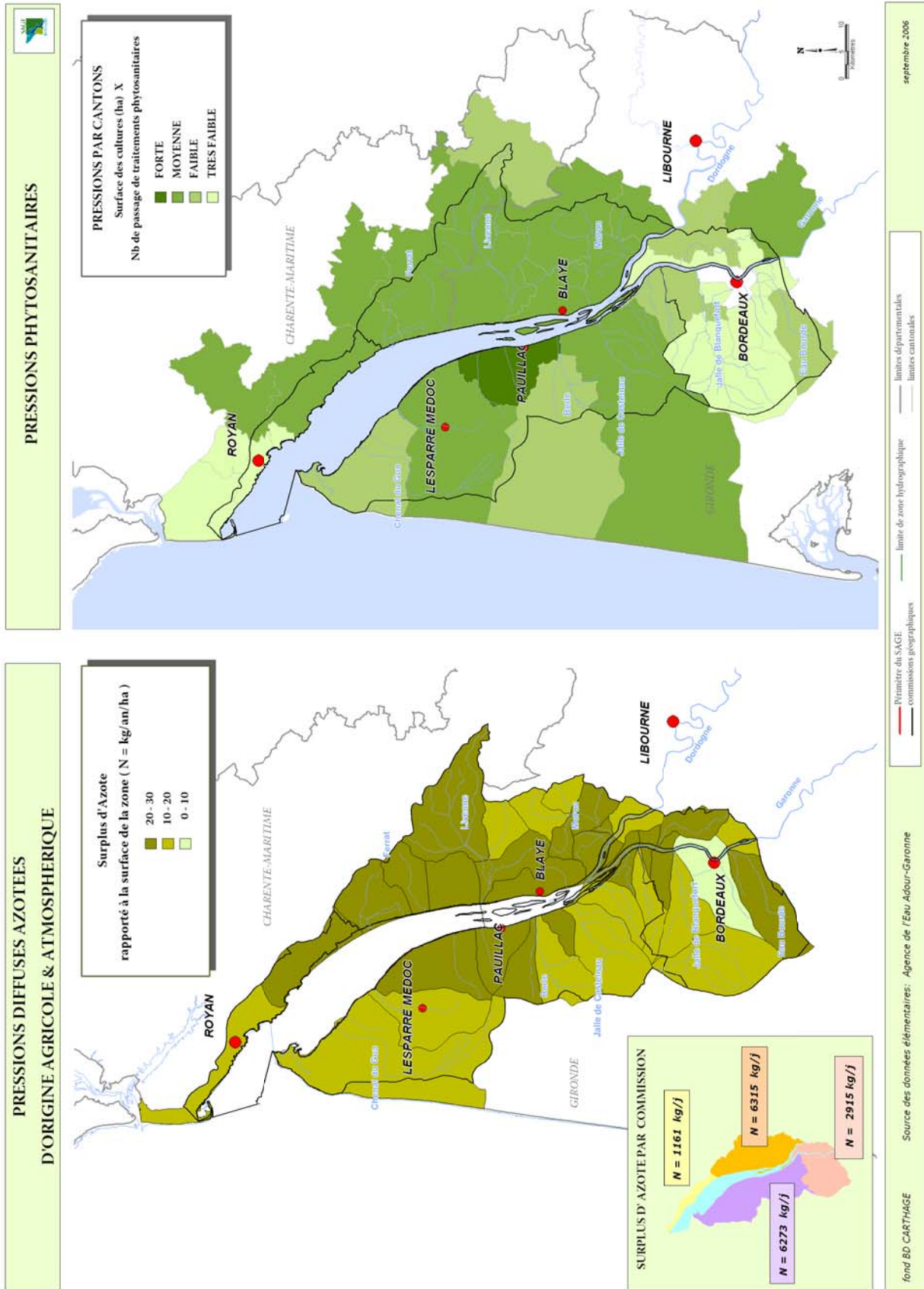


Carte 18 : Pressions de pollution domestique et industrielle par bassin versant

**PRESSIONS DE POLLUTION DOMESTIQUE ET INDUSTRIELLE
PAR BASSINS VERSANTS**

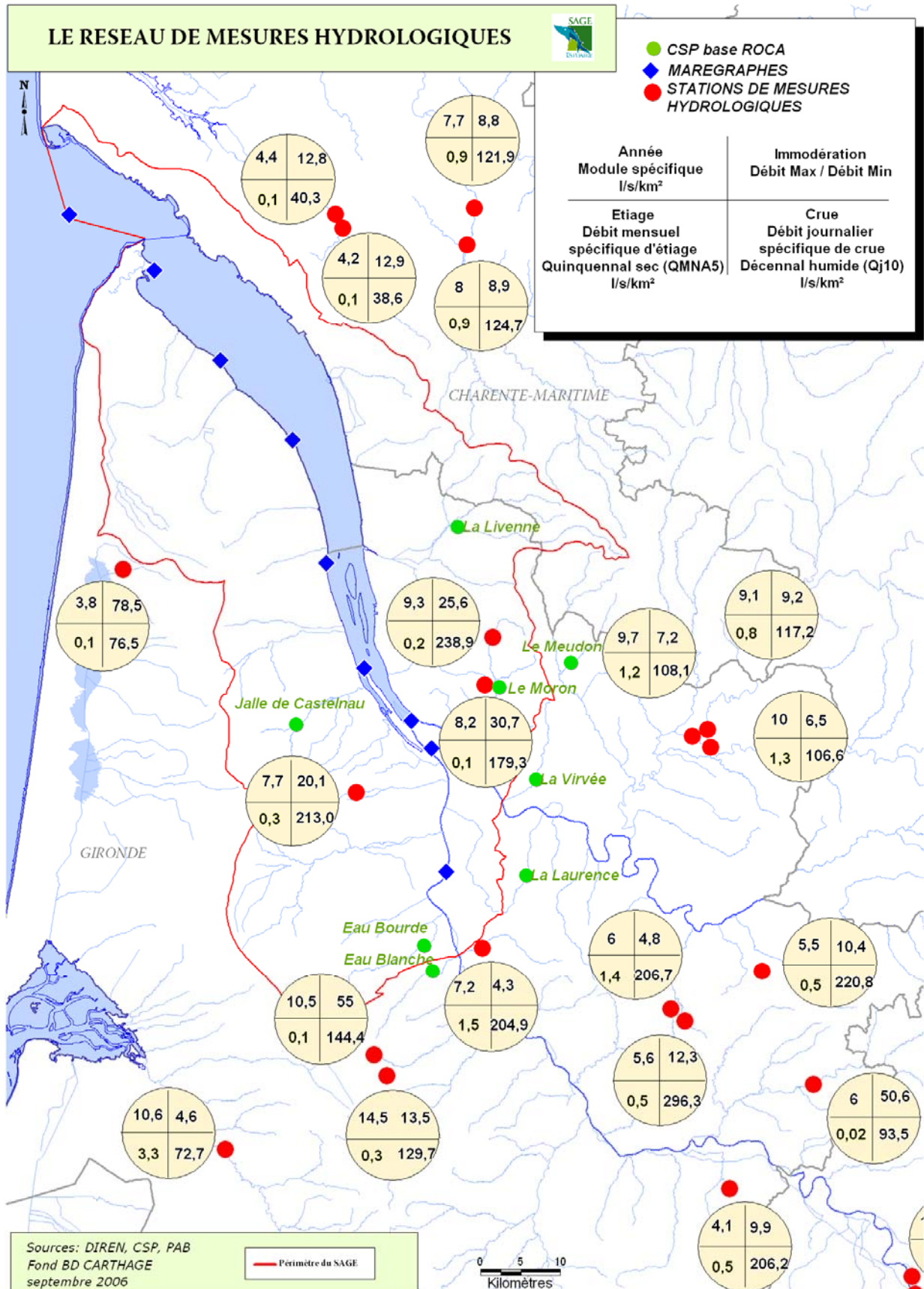


Carte 19 : Les pressions diffuses azotées d'origine agricole et atmosphérique
 Carte 20 : Les pressions phytosanitaires

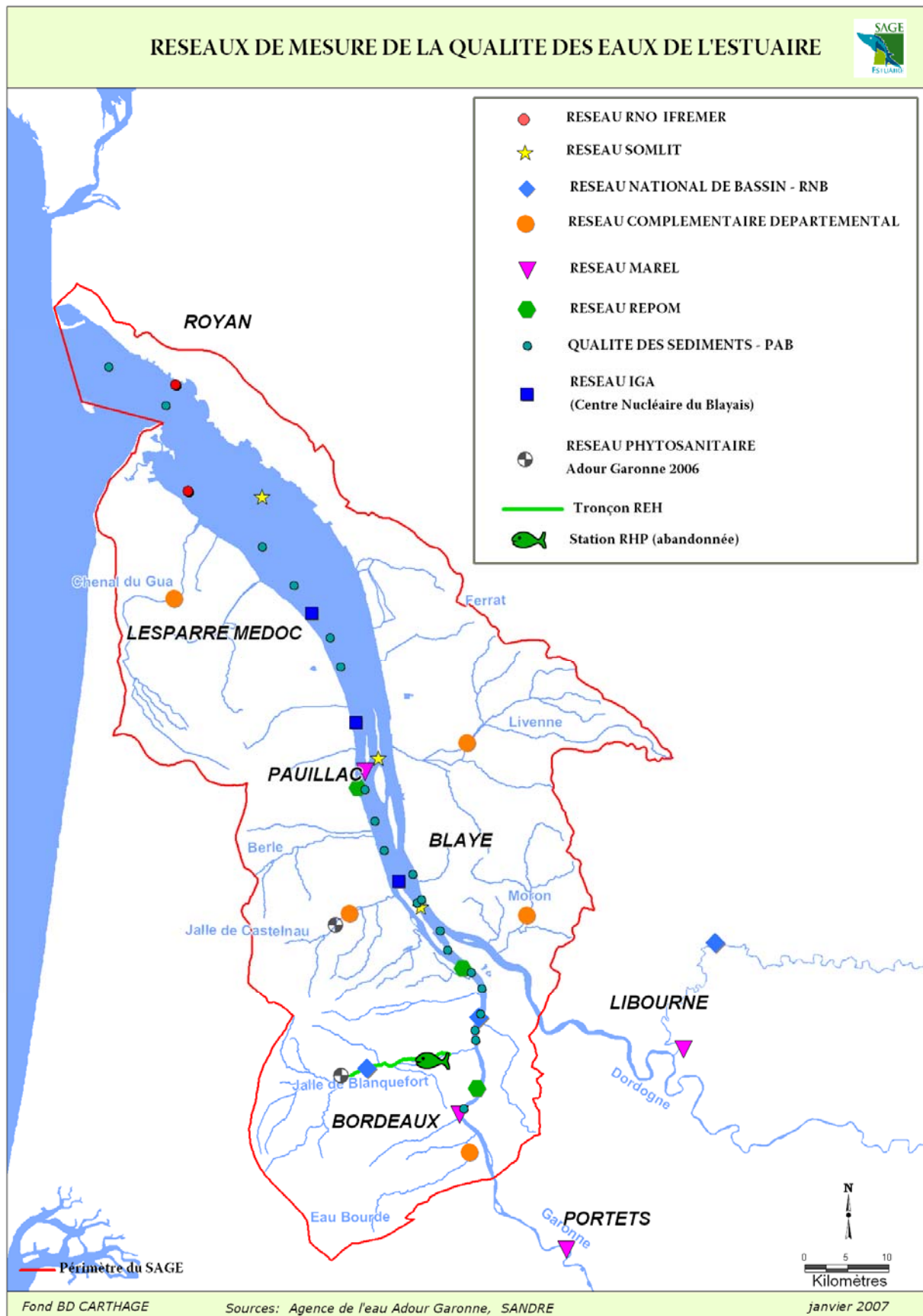


CH 3 : LA QUALITE DE L'EAU : DES CONSTATS QUI S'INTERPRETENT DANS LA DUREE

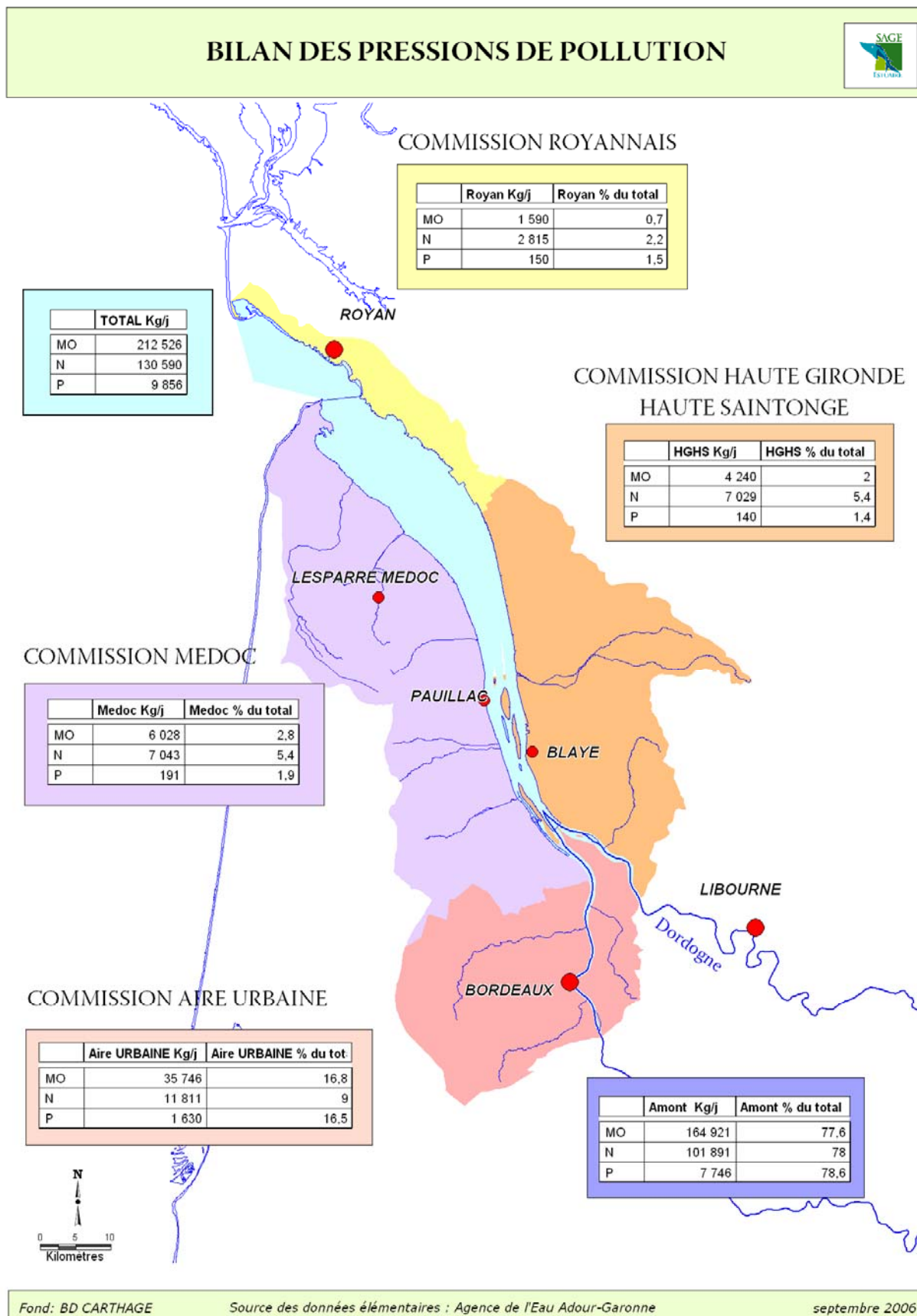
Carte 21 : Le réseau de mesures hydrologiques



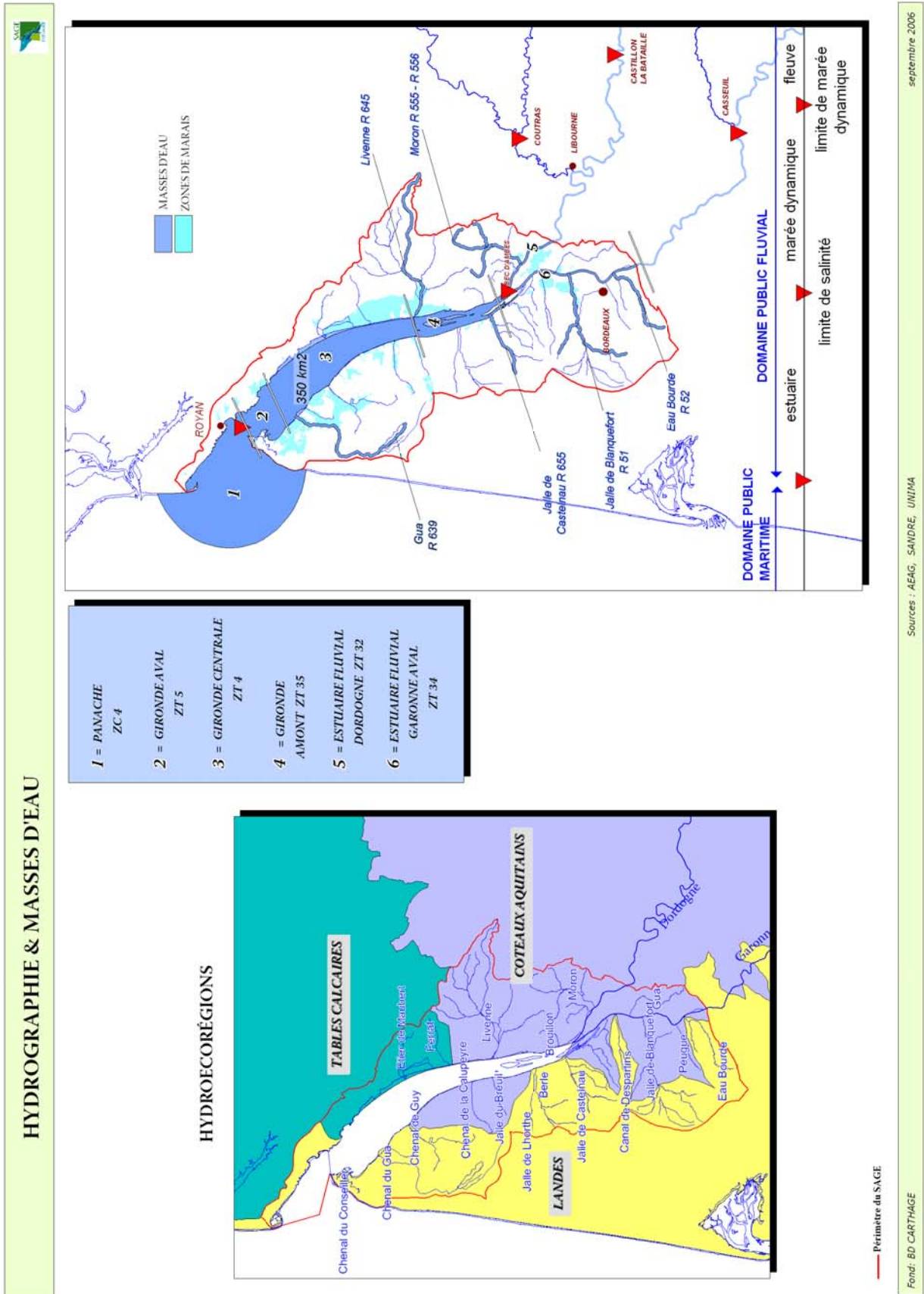
Carte 22 : Réseaux de mesure de la qualité des eaux de l'estuaire



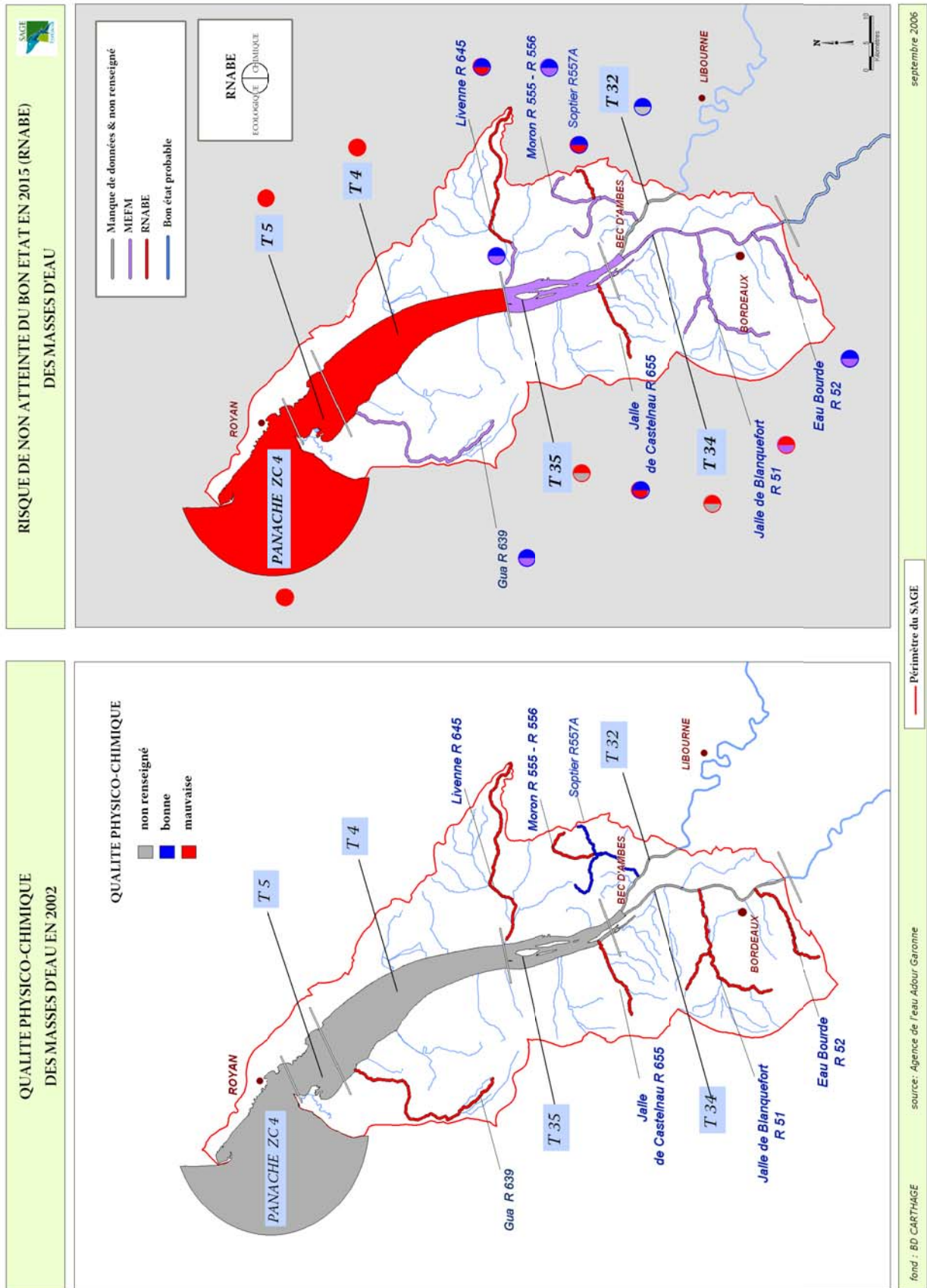
Carte 23 : Bilan des pressions de pollution



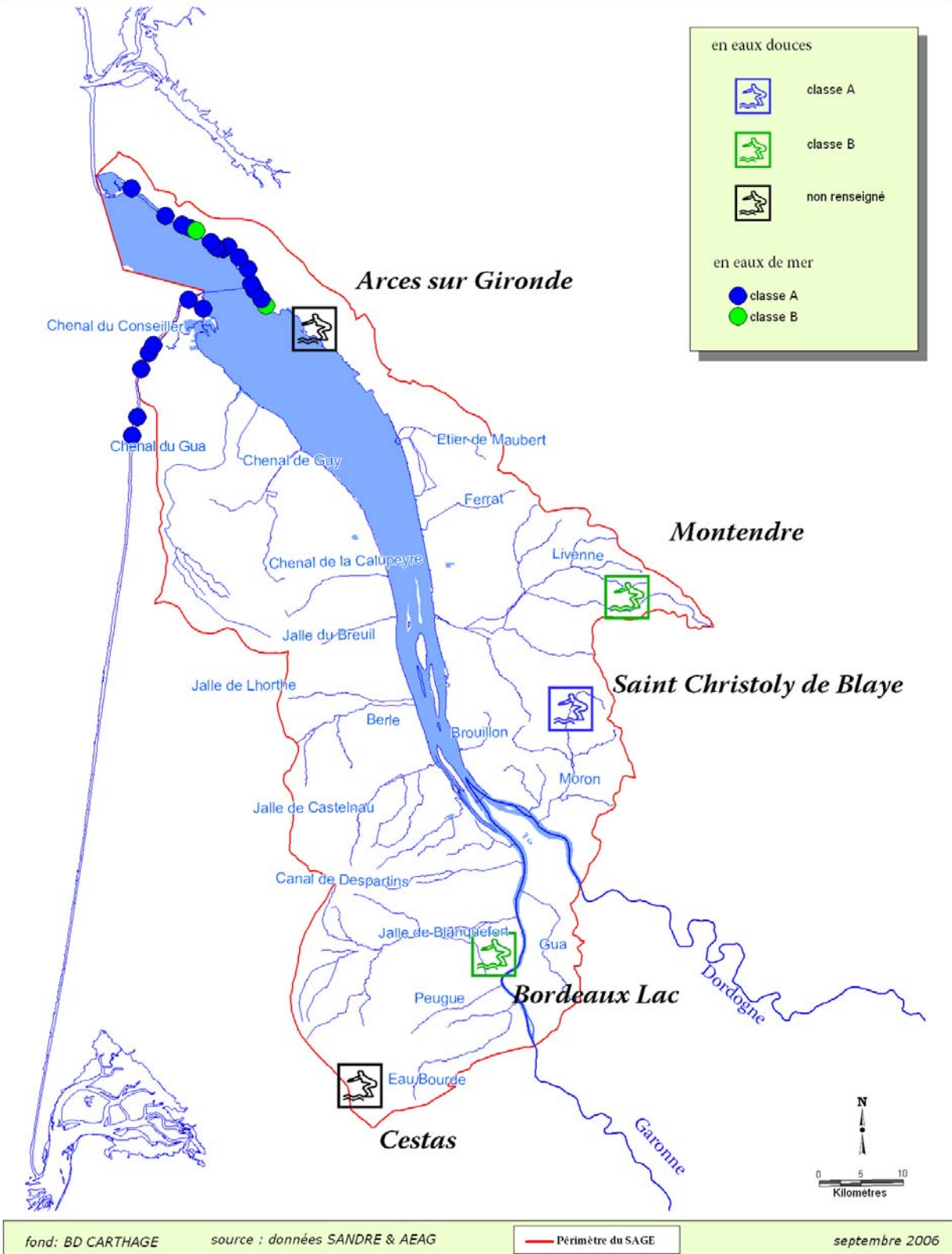
Carte 24 : Hydrographie et masses d'eau de l'estuaire



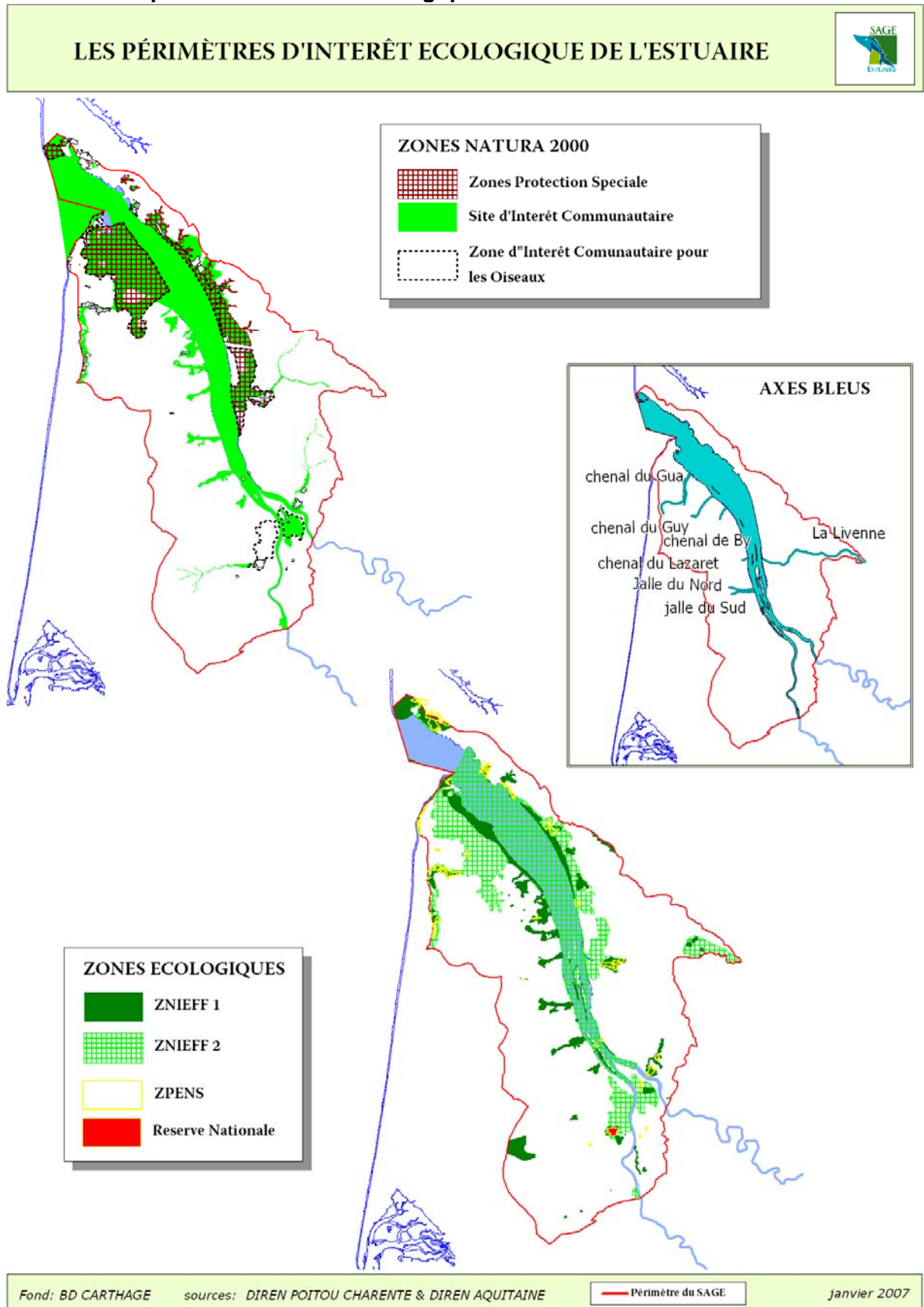
Carte 25 : La qualité physico-chimique des masses d'eau en 2002
 Carte 26 : Le risque de non atteinte du bon état en 2015 des masses d'eau



QUALITE DES EAUX DE BAINNADE- ANNEE 2005

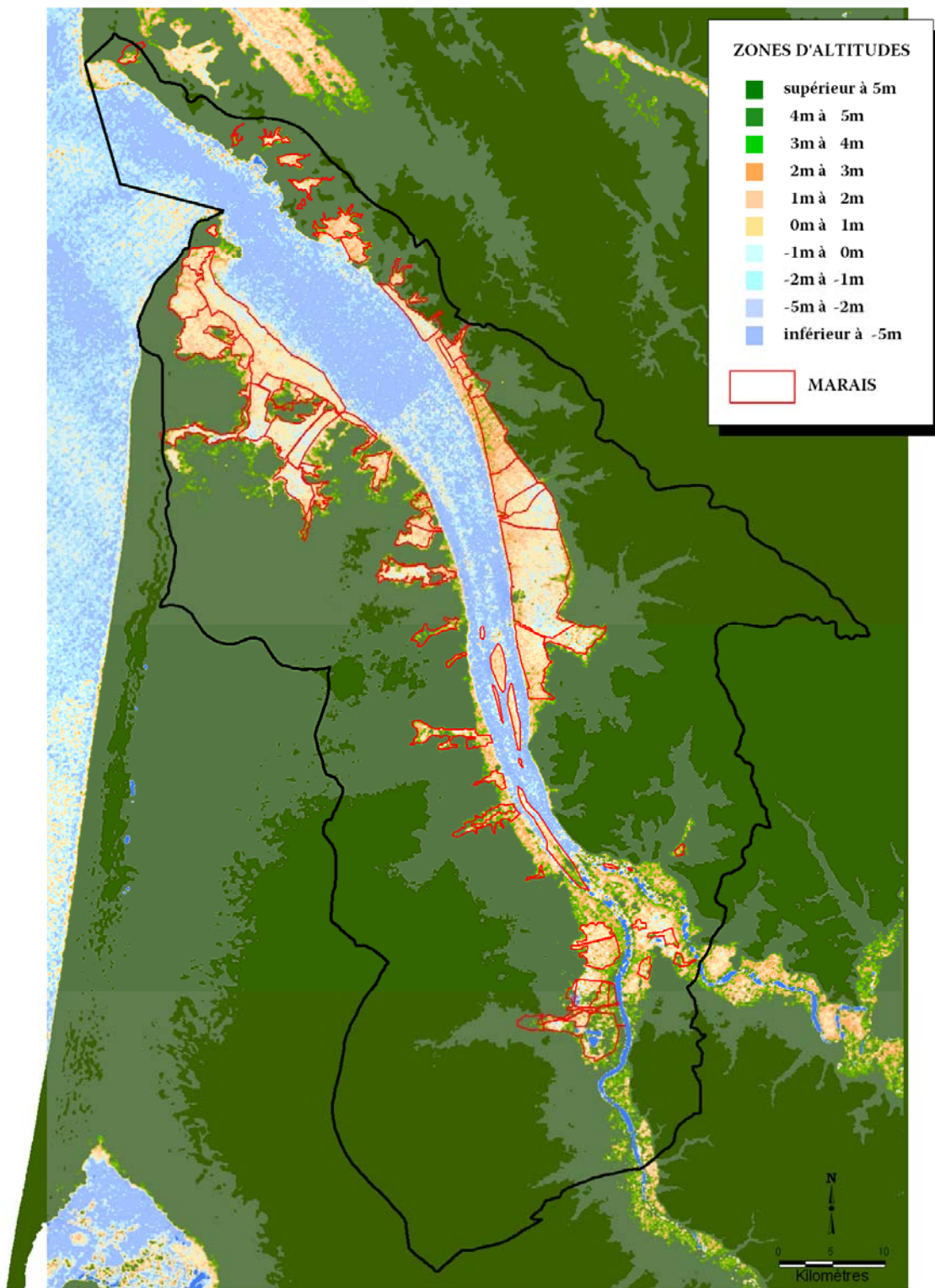



Carte 28 : Les périmètres d'intérêt écologique de l'estuaire



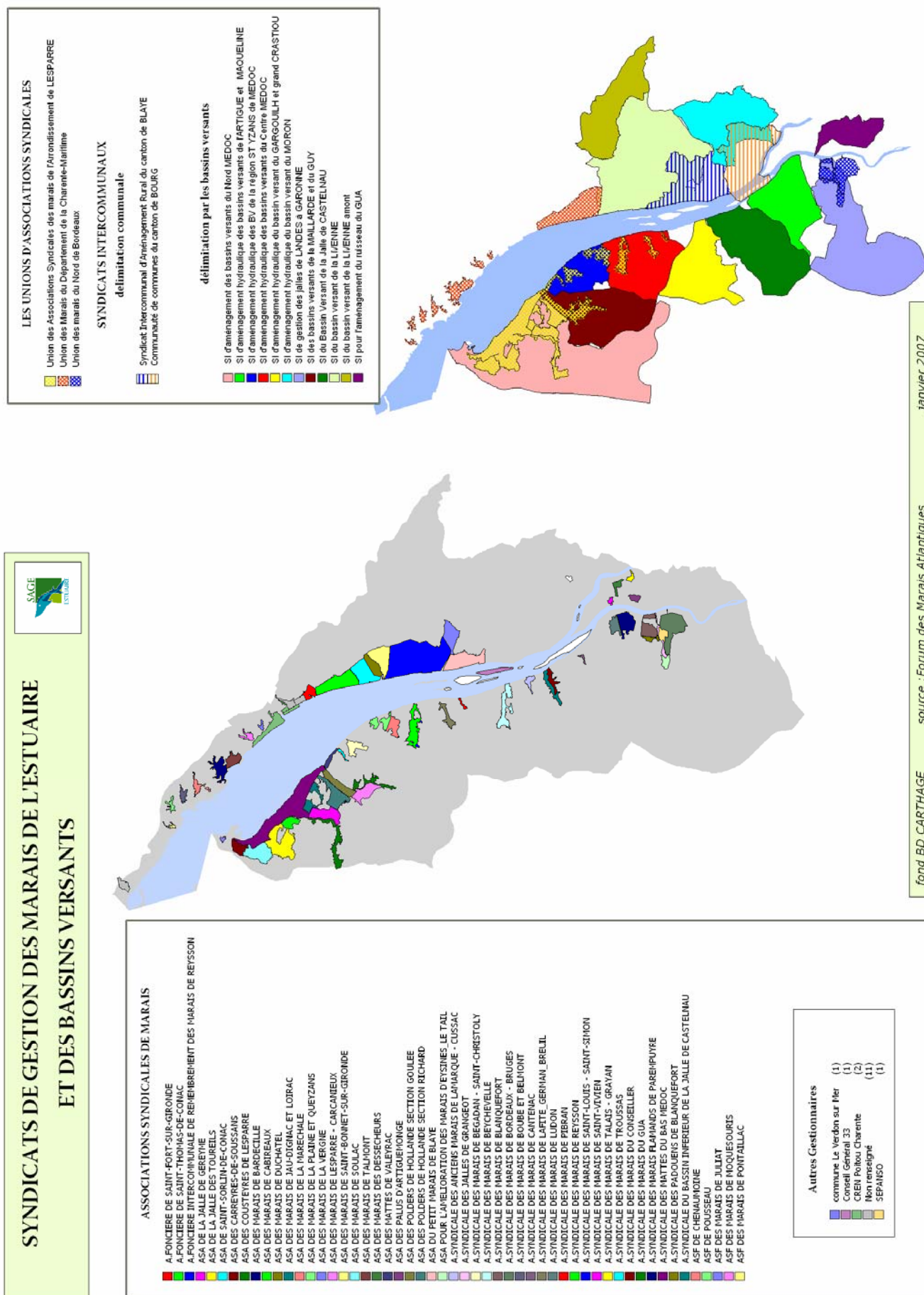
Carte 29 : Topographie de l'estuaire et périmètre des associations syndicales

TOPOGRAPHIE ET PÉRIMÈTRES
DES ASSOCIATIONS SYNDICALES DE MARAIS

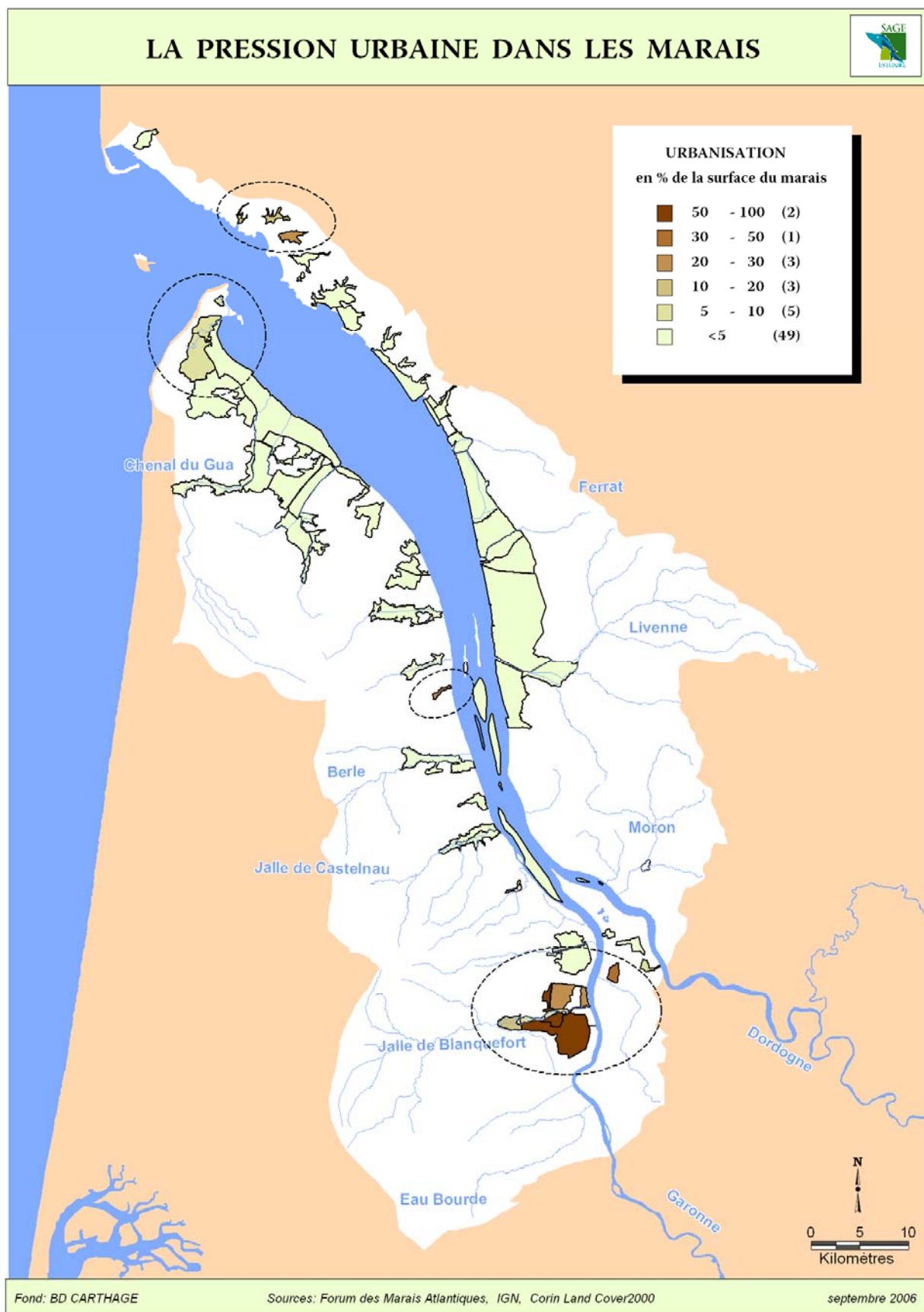


Fond : BD CARTHAGE sources : IAAT, Forum des Marais Atlantiques Périamètre du SAGE septembre 2006

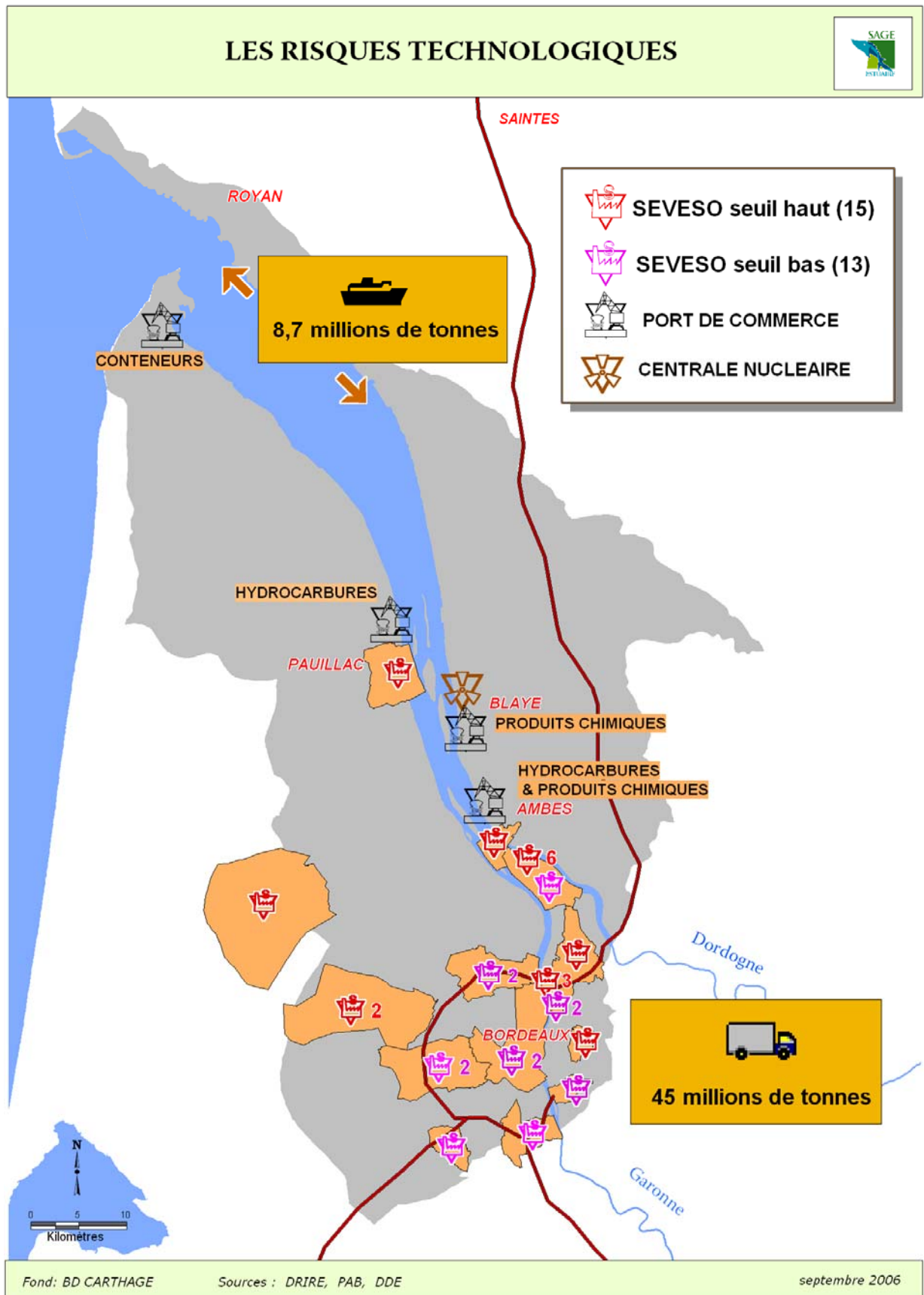
Carte 30 : Les syndicats de gestion des marais de l'estuaire et des bassins versants



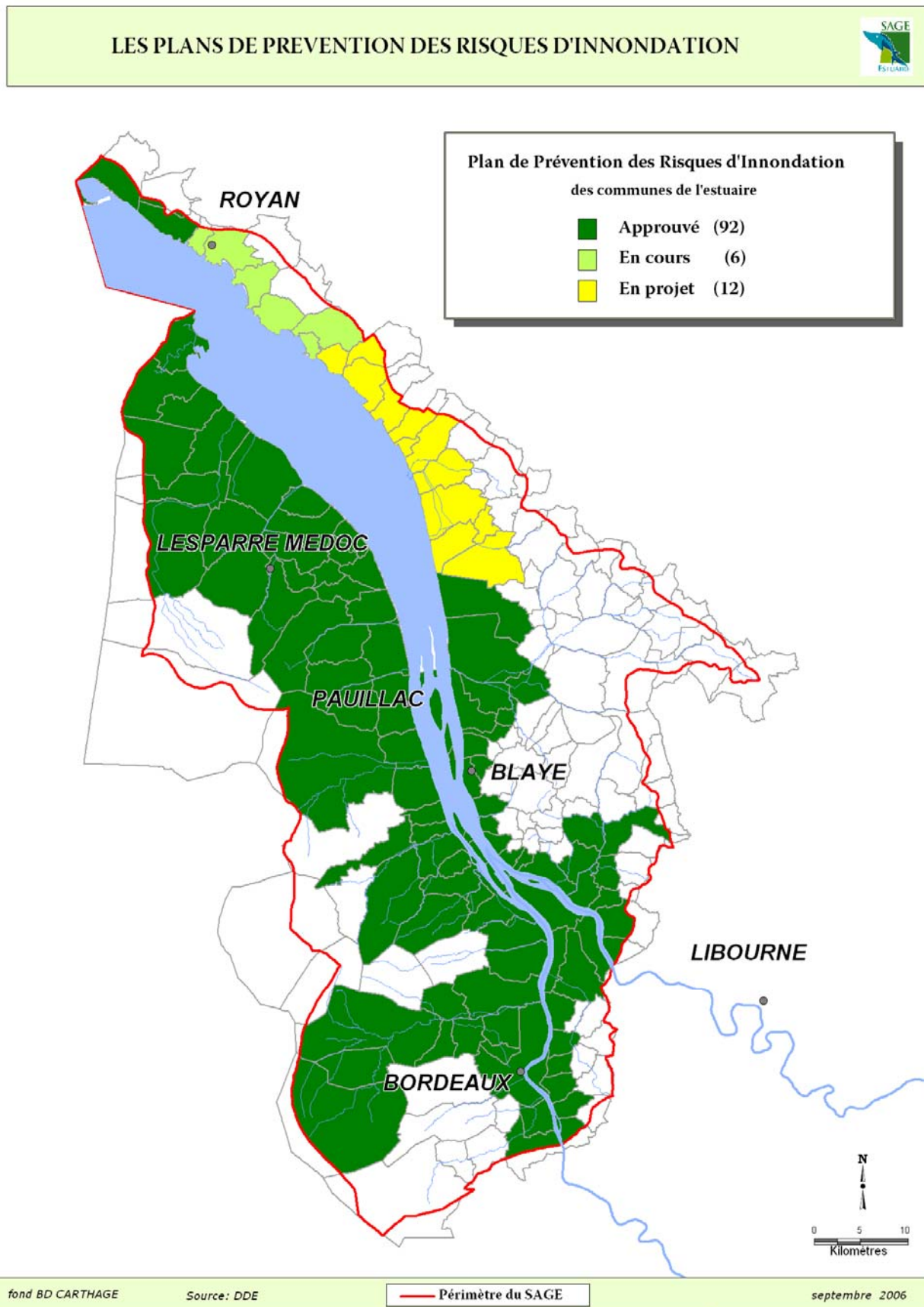
Carte 31 : La pression urbaine dans les marais



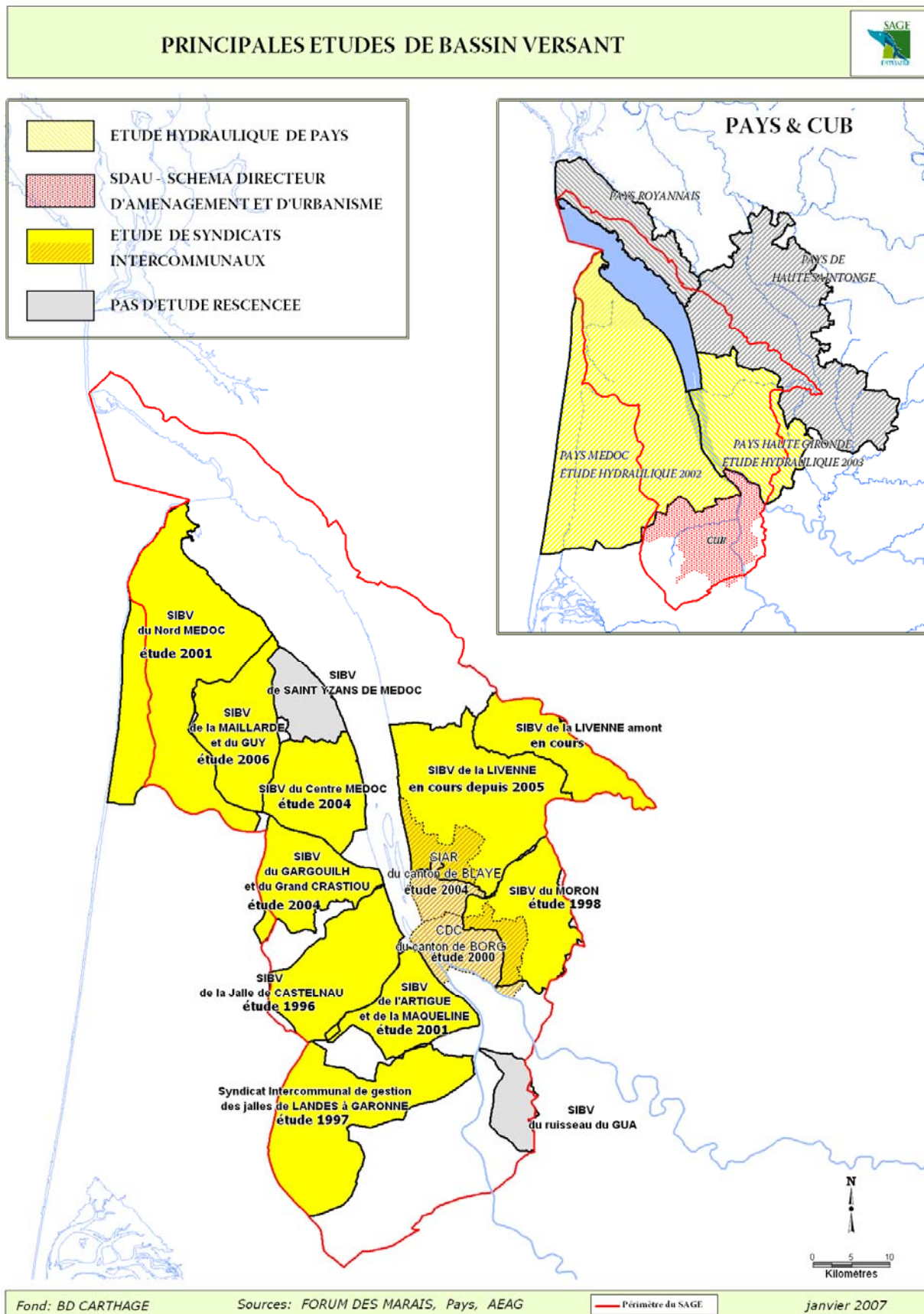
Carte 32 : Les risques technologiques



Carte 33 : Les Plans de Prévention des Risques d'Inondation

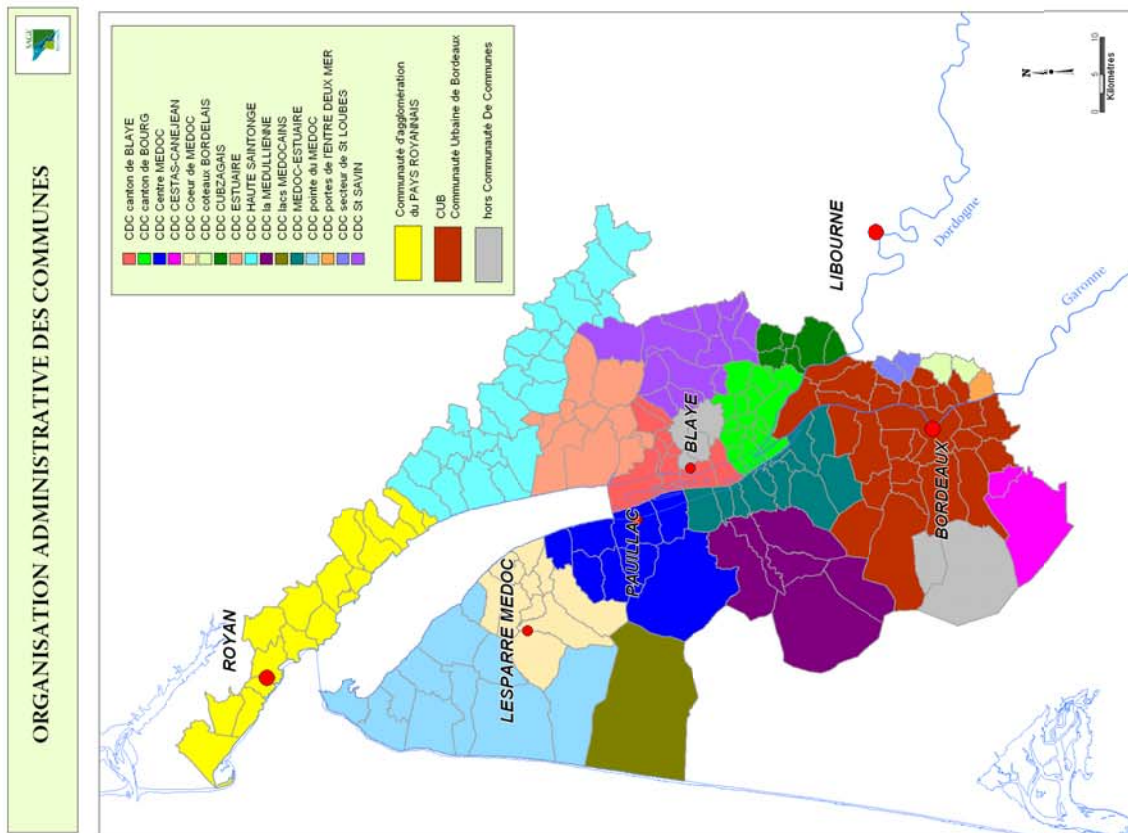


Carte 34 : Principales études de bassin versant

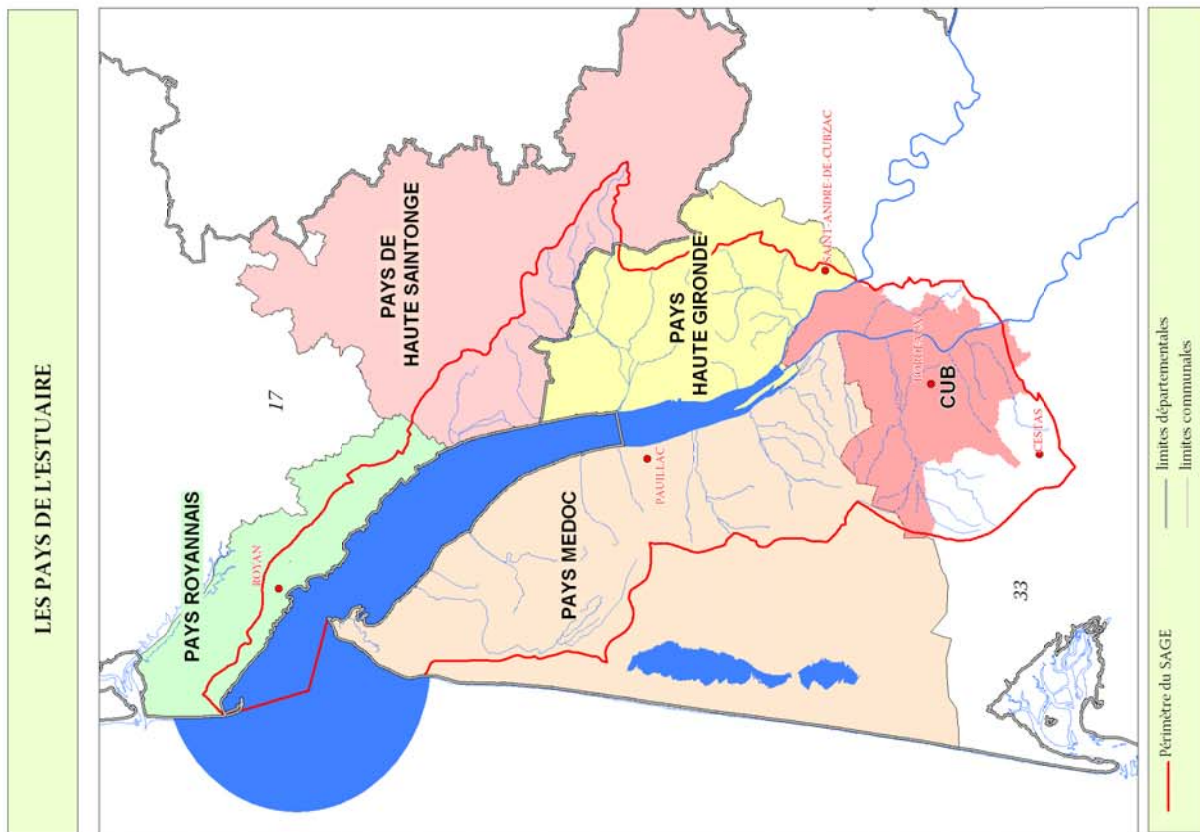


CH 7 : LA COMPLEXITE DES ACTEURS

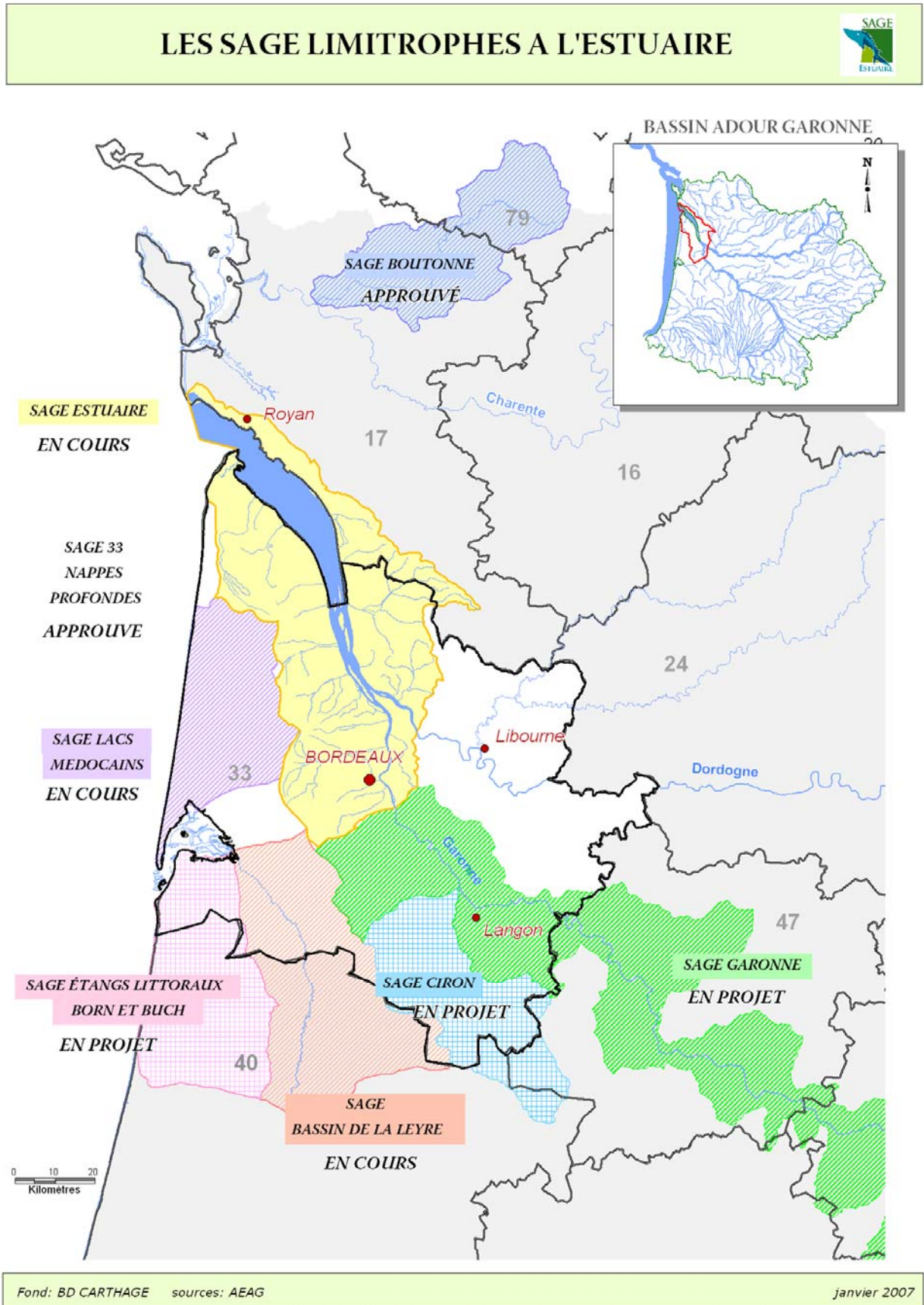
Carte 35 : L'organisation administrative des communes
 Carte 36 : Les pays de l'estuaire



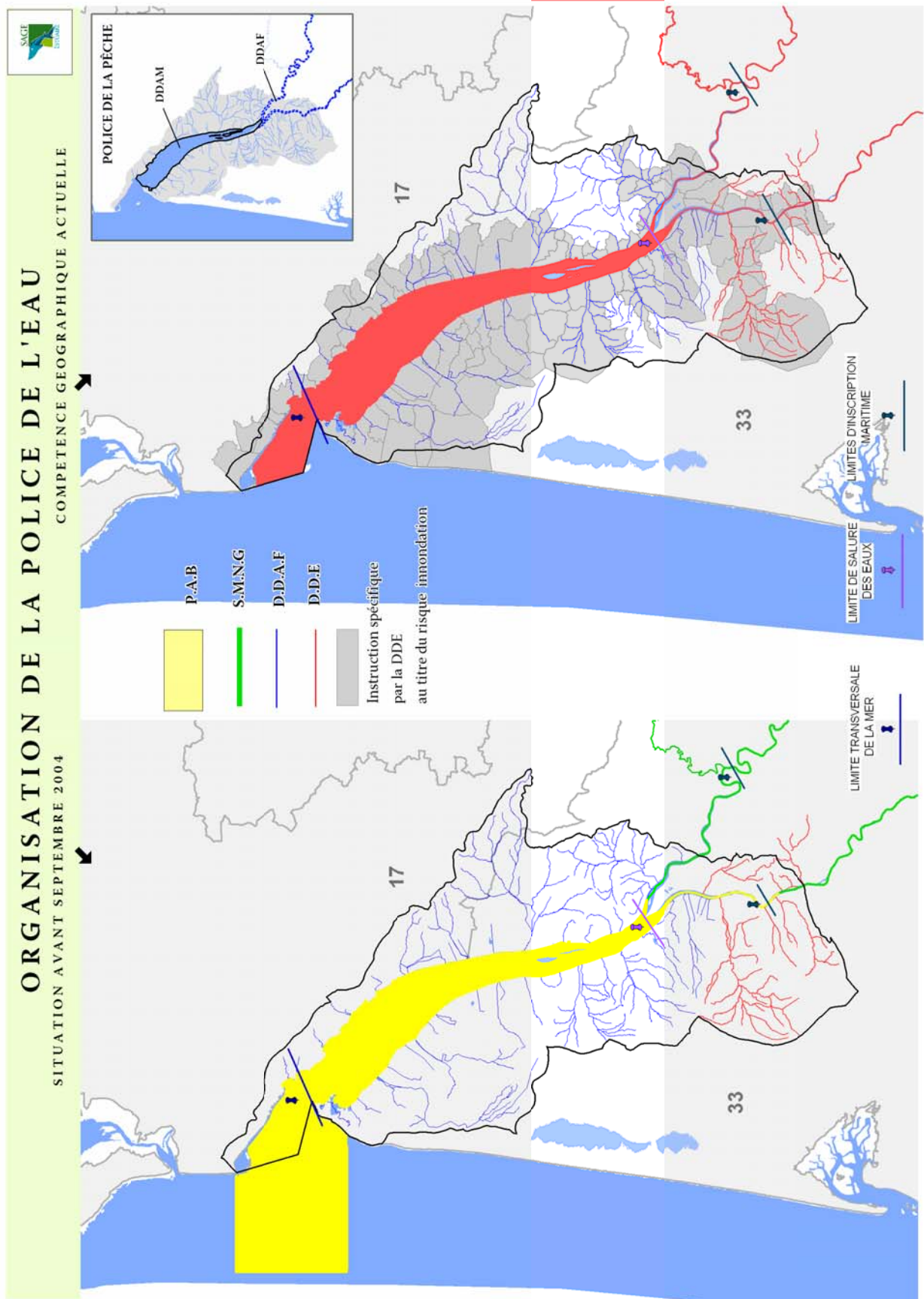
septembre 2006



Carte 37 : Les SAGE limitrophes de l'estuaire



Carte 38 : L'organisation de la police de l'eau

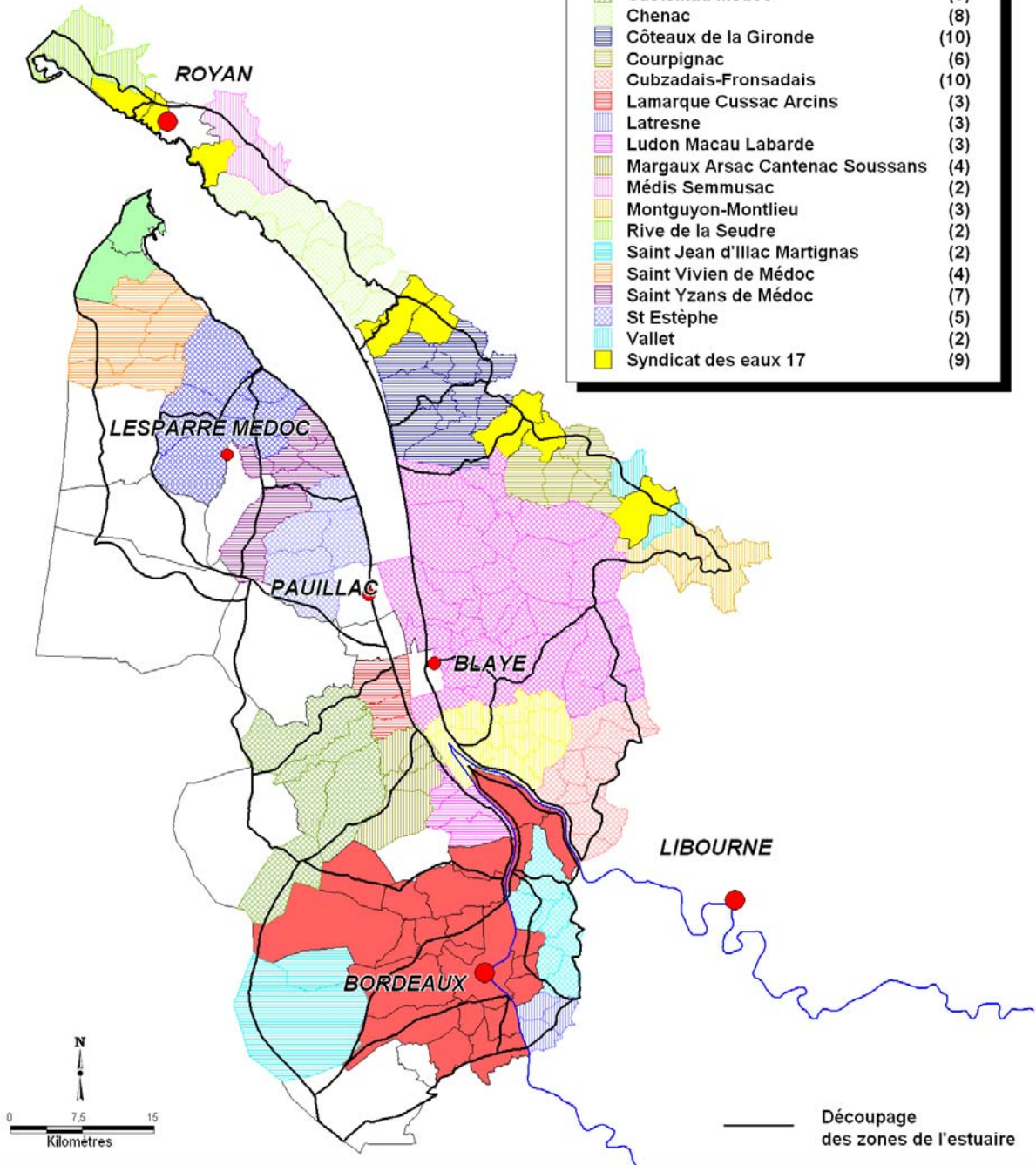


Carte 39 : Syndicats Intercommunaux d'Eau Potable

LES SYNDICATS INTERCOMMUNAUX D'EAU POTABLE



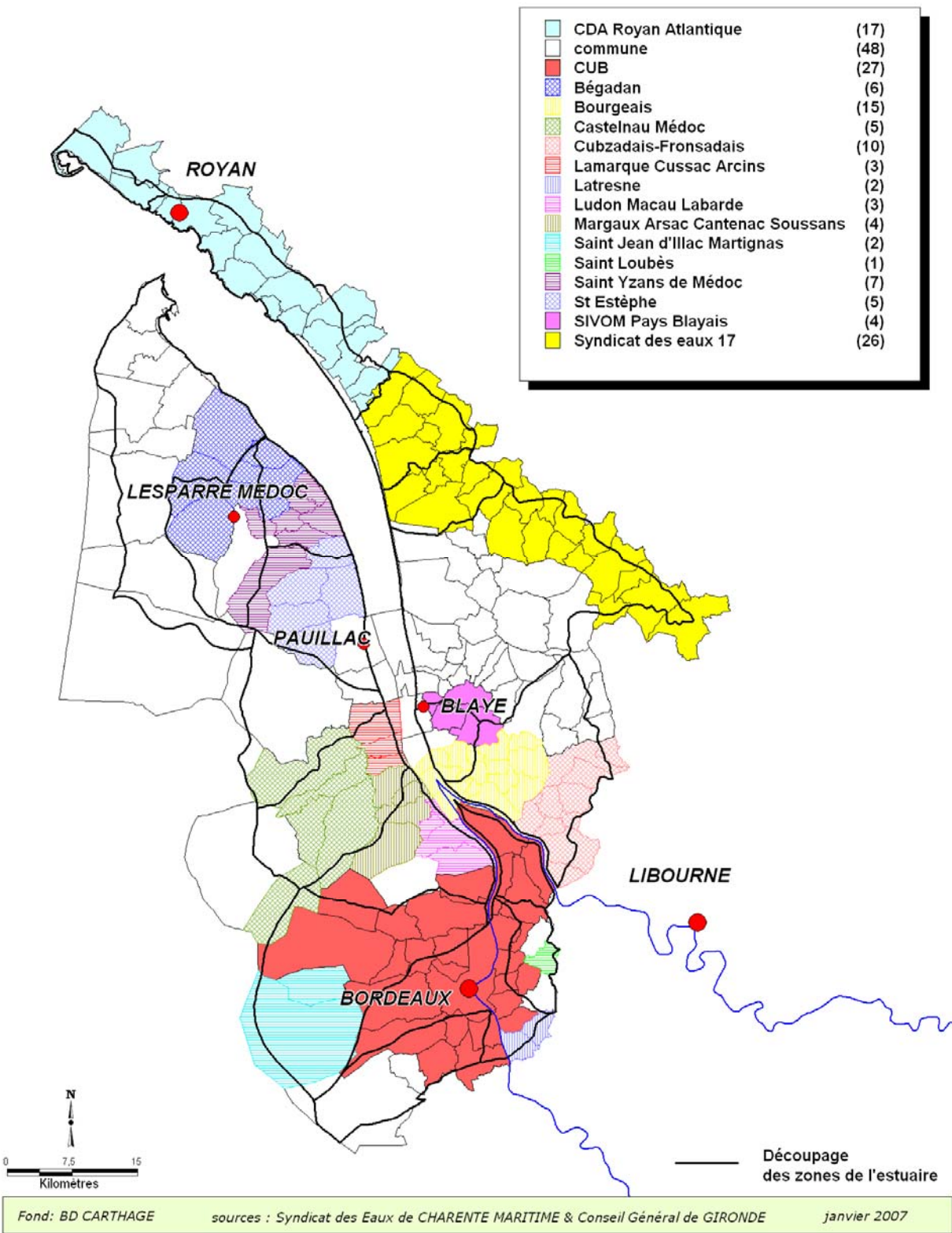
□	commune	(13)
■	CUB	(22)
■	Pointe de grave	(2)
■	Bégadan	(6)
■	Blayais	(32)
■	Bourgeais	(15)
■	Carbon Blanc	(7)
■	Castelnau Médoc	(5)
■	Chenac	(8)
■	Côteaux de la Gironde	(10)
■	Courpignac	(6)
■	Cubzadais-Fronsadais	(10)
■	Lamarque Cussac Arcins	(3)
■	Latresne	(3)
■	Ludon Macau Labarde	(3)
■	Margaux Arzac Cantenac Soussans	(4)
■	Médis Semmusac	(2)
■	Montguyon-Montlieu	(3)
■	Rive de la Seudre	(2)
■	Saint Jean d'Ilac Martignas	(2)
■	Saint Vivien de Médoc	(4)
■	Saint Yzans de Médoc	(7)
■	St Estèphe	(5)
■	Vallet	(2)
■	Syndicat des eaux 17	(9)



Fond: BD CARTHAGE sources : Syndicat des Eaux de CHARENTE MARITIME & Conseil Général de GIRONDE janvier 2007

Carte 40 : Syndicats Intercommunaux d'Assainissement Collectif

LES SYNDICATS INTERCOMMUNAUX D'ASSAINISSEMENT COLLECTIF



Carte 41 : Services Publics d'Assainissement Non Collectif

